

DVNI 400 D4 F4 30

144621

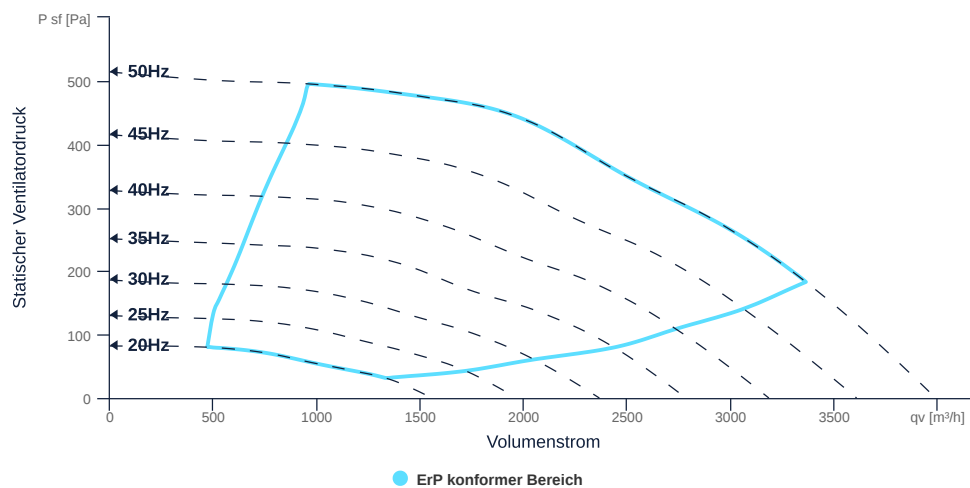
www.ventec.ch

- Rückwärtsgekrümmtes Radiallaufrad
- Vertikal ausblasend
- Gehäuse: isoliert, AlMg3, aufklappbar, Fettablauf
- Effizienter IE3-Motor, frequenzsteuerbar
- Brandgasventilator F400, 200 °C Dauerbetrieb
- Integrierter Geräteschalter



KENNFELD

Bezeichnung	Wert	Einheit
Volumenstrom	0	m³/h
Druck	0	Pa



zur Produktseite

ALLGEMEINE DATEN

Bezeichnung	Wert	Einheit	Formelzeichen
Kennzeichnung	CE, UKCA		
Kanalmaß	-		WxH _{duct}
Rohranschlussdurchmesser (DN)	DN400		DN
Nennspannung (Gesamtgerät)	400	v	U _{rated}
Anschluss-Phasen (Gesamtgerät)	3~		phase
Absicherung (Gesamtgerät)	6 A		fuse
Gehäusematerial	Aluminium		mat _{casing}
Laufmaterial	Stahlblech beschichtet		mat _{impeller}
IP-Schutzart (Gehäuse)	IP44		IP _{casing}
Gewicht	62.8	kg	m
Nennluftvolumenstrom, Nennpunkt m ³ /h	3294	CmH	q _{v,nom}
Nennaußendruck, statisch	200	Pa	p _{s,nom}
Bauart	Radial		Fan _{type}
Kategorie / Einbausituation	A		cat

ERP DATEN (LOT 6)

Bezeichnung	Wert	Einheit	Formelzeichen
Nennluftvolumenstrom, Nennpunkt m ³ /s	0.92	CmS	q _{v,nom}
Tatsächliche elektrische Eingangsleistung, Nennpunkt	0.47	kw	P _{e,nom}
Anströmgeschwindigkeit, Nennpunkt	4.4	mps	V _{nom}
Nennaußendruck, statisch	200	Pa	p _{s,nom}
statischer Wirkungsgrad des Zuluftventilators, Nennpunkt	58.2	p	η _{es,SUP}
Gehäuseschallpegel, Nennpunkt	78	db	LWA2
Bewertung	Produkt ist konform 2018		

MAXIMALDATEN

Bezeichnung	Wert	Einheit	Formelzeichen
Max. Leistungsaufnahme (Gerät)	492	w	P _{ed, max}
Max. Betriebsstrom (Gerät)	1.04	A	I _{ed, max}
Max. Drehzahl	1480	rpm	n _{max}
Max. stat. Wirkungsgrad	47.5	p	η _{es}
Max. Ventilatorwirkungsgrad	48.1	p	η _e
Max. Volumenstrom	3990	CmH	q _{v, max}
Max. stat. Druck	510	Pa	p _{sf, max}
Max. Mediumtemperatur	200	°C	T _{m, max}
Max. Umgebungstemperatur	50	°C	T _{amb, max}
Min. Umgebungstemperatur	-20	°C	T _{amb, min}



zur Produktseite

MOTORDATEN

Bezeichnung	Wert		Einheit	Formelzeichen
	50 Hz	60 Hz		
Nennfrequenz (Gerät)		50		f
Motortyp		AC 3~		phase
Regelart		frequenzgesteuert		ctrltype
Einbauart		ILM (Innen)		install
Drehrichtung		rechts		rotation
Isolationsklasse		ISO F		ISOclass
Schutzklasse		IP55		IP _{motor}
Ist Polumschaltbar		Nein		polexch
Stromversorgungsart		AC 3~		pwr _{sup} motor
Polzahl (1)		4.000000		num poles _{w1}
Anschluss	Δ	Y		wiring _{w1}
Anschluss (Schaltung 2)	Y			wiring _{w2}
Nennspannung	230	460	v	U _{rated, f1}
Nennspannung (Schaltung 2)	400		v	U _{rated, f2}
Nennstrom	2.14	1.09	A	I _{rated, f1}
Nennstrom (Schaltung 2)	1.23		A	I _{rated, f2}
Nennleistung	550	550	w	P _a
Nennleistung (Schaltung 2)	550		w	P _{out, f2}
Drehzahl	1420	1720	rpm	n _{f1}
Drehzahl (Schaltung 2)	1420		rpm	n _{f2}
Anlaufstrom	14.1	7.96	A	I _{start, f1}
Anlaufstrom (Schaltung 2)	8.12		A	I _{start, f2}
Wirkungsgrad	80.8	81.1	p	η _{m, f1}
Wirkungsgrad (Schaltung 2)	80.8		p	η _{m, f2}
Wirkungsgradklasse	IE3	IE3		IE _{motor}
Min. Temperatur	-20	-20	°C	T _{motor, min}
Cos Phi	0.800000	0.780000		cos φ
UL-Zertifizierung Motor		UL recognized		UL _{cert}

BRANDGASDATEN

Bezeichnung	Wert	Einheit	Formelzeichen
Maximale Beständigkeitstemperatur	400	°C	T _{fire}
Maximale Beständigkeitszeit	120.000000		t _{fire}
Feuerbeständigkeitsklasse	F 400 (120)		F _{class}
Schneelastklasse	-		SL _{class}



zur Produktseite

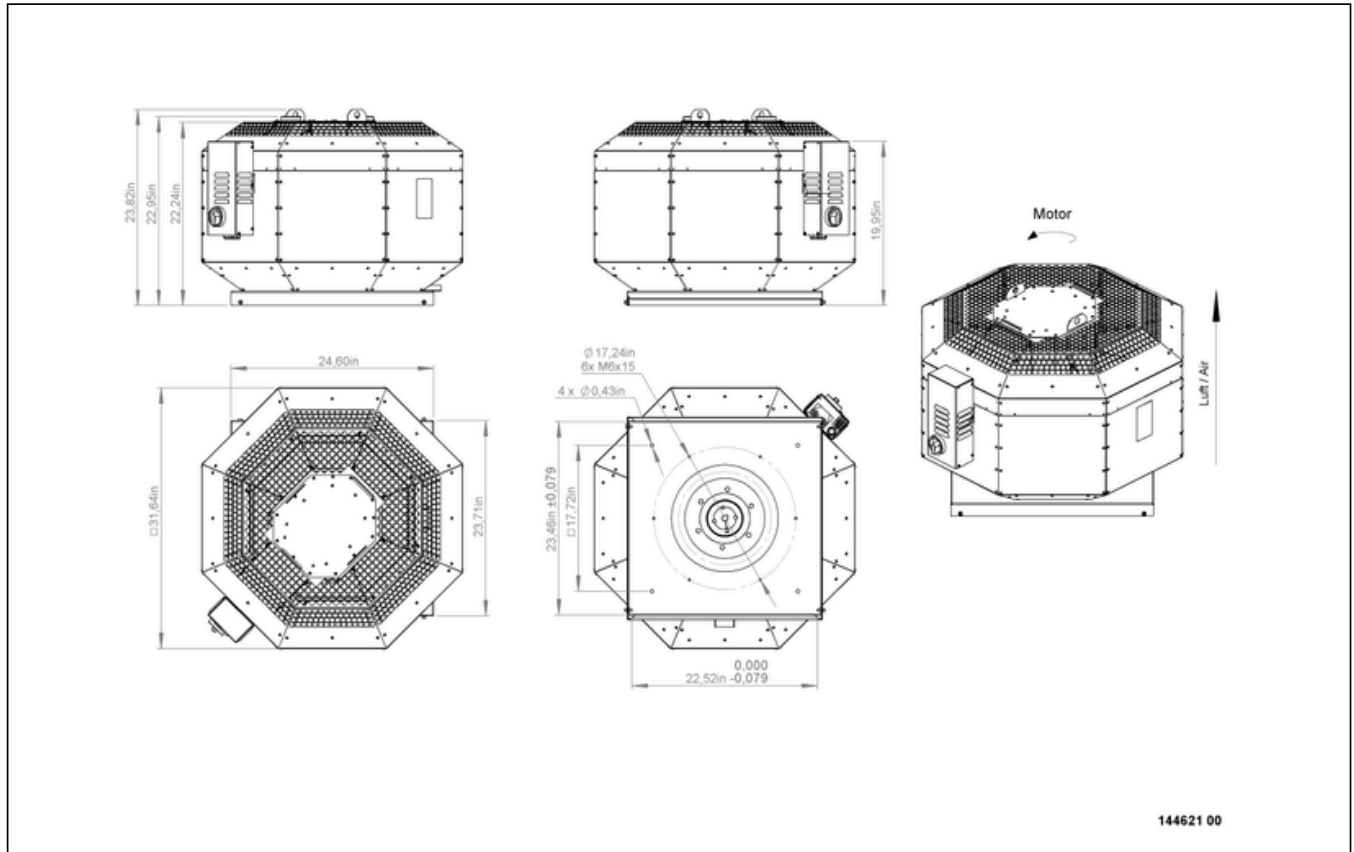
DVNI 400 D4 F4 30

144621

www.ventec.ch

ruck

SCHALTPLÄNE / MASSZEICHNUNGEN

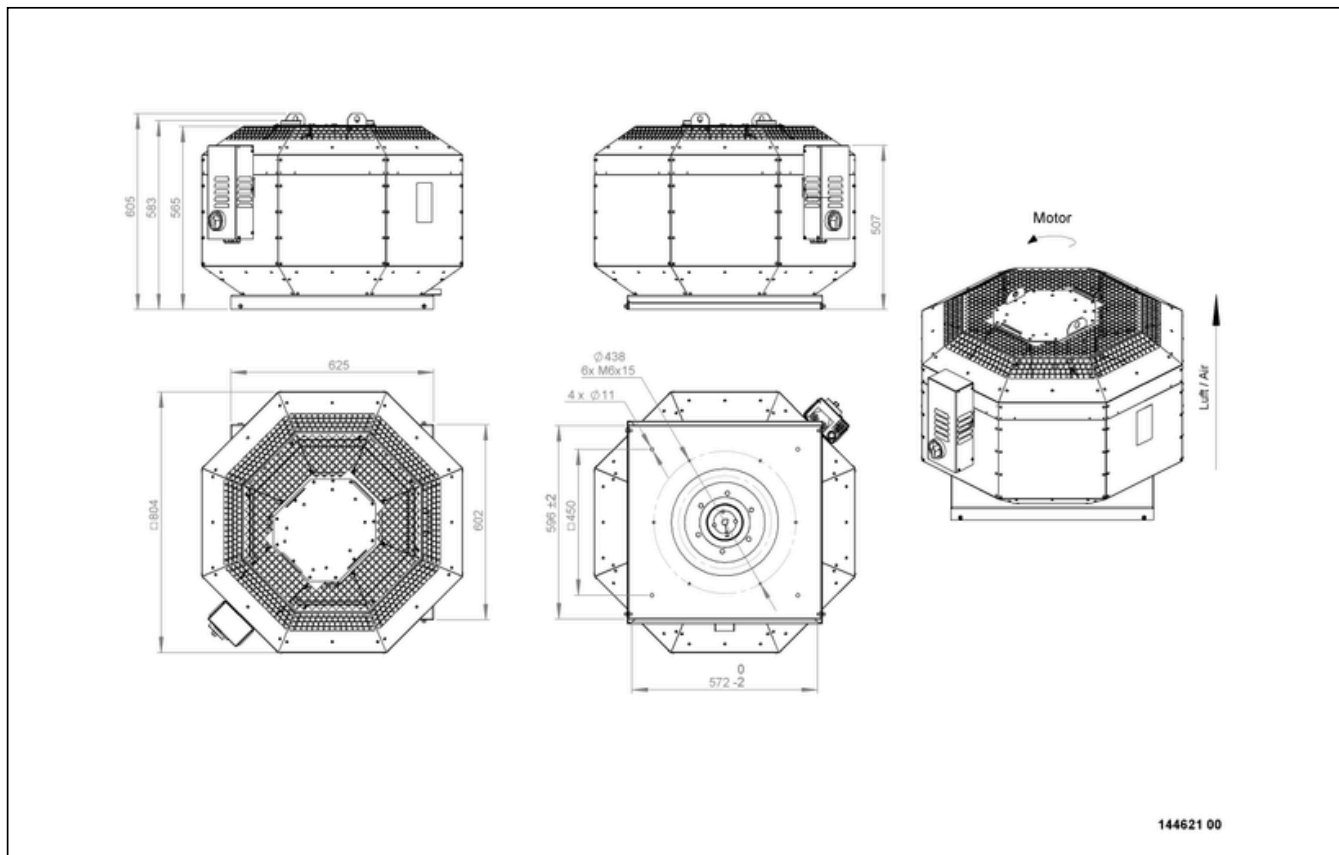


DVNI 400 D4 F4 30

144621

www.ventec.ch

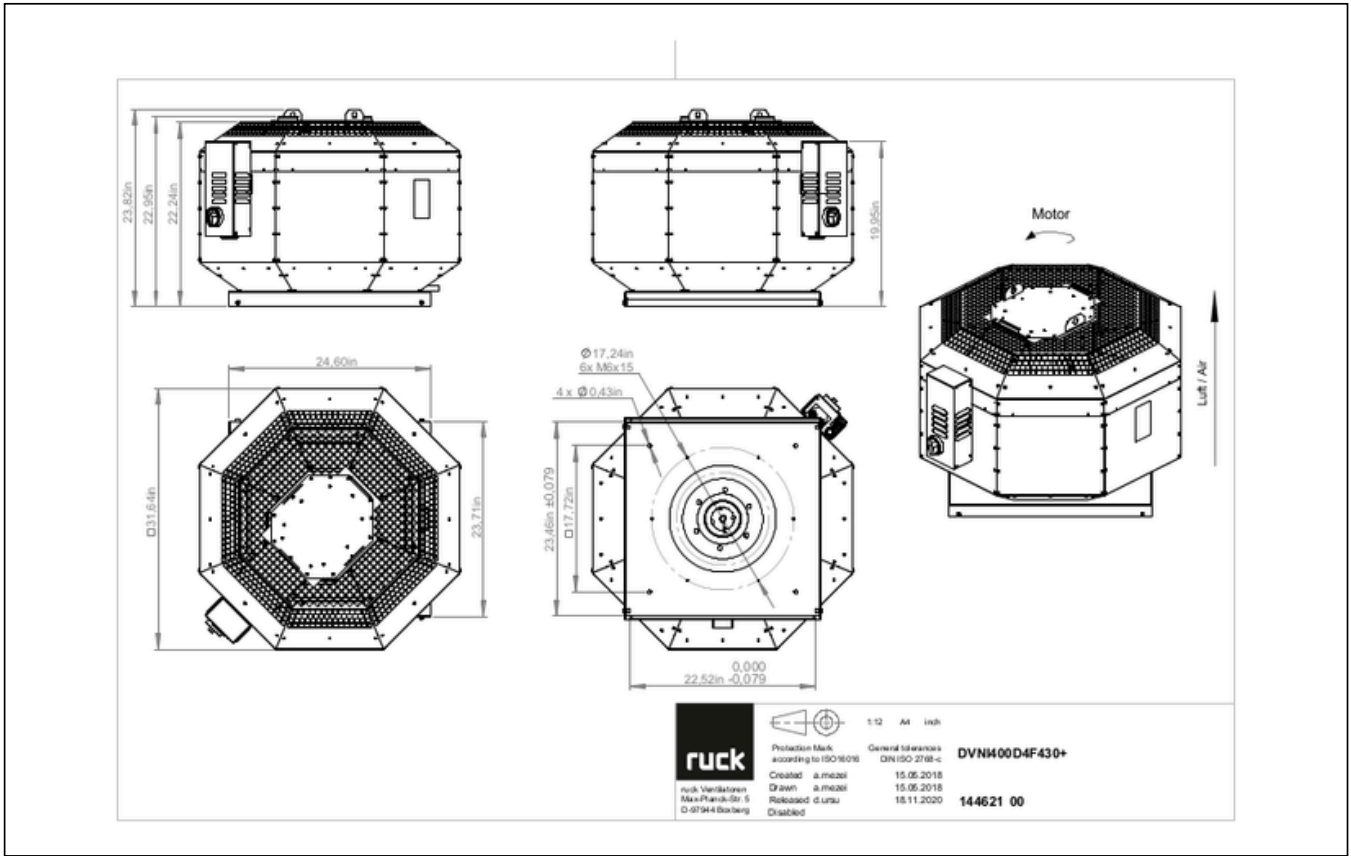
ruck



DVNI 400 D4 F4 30

144621

www.ventec.ch

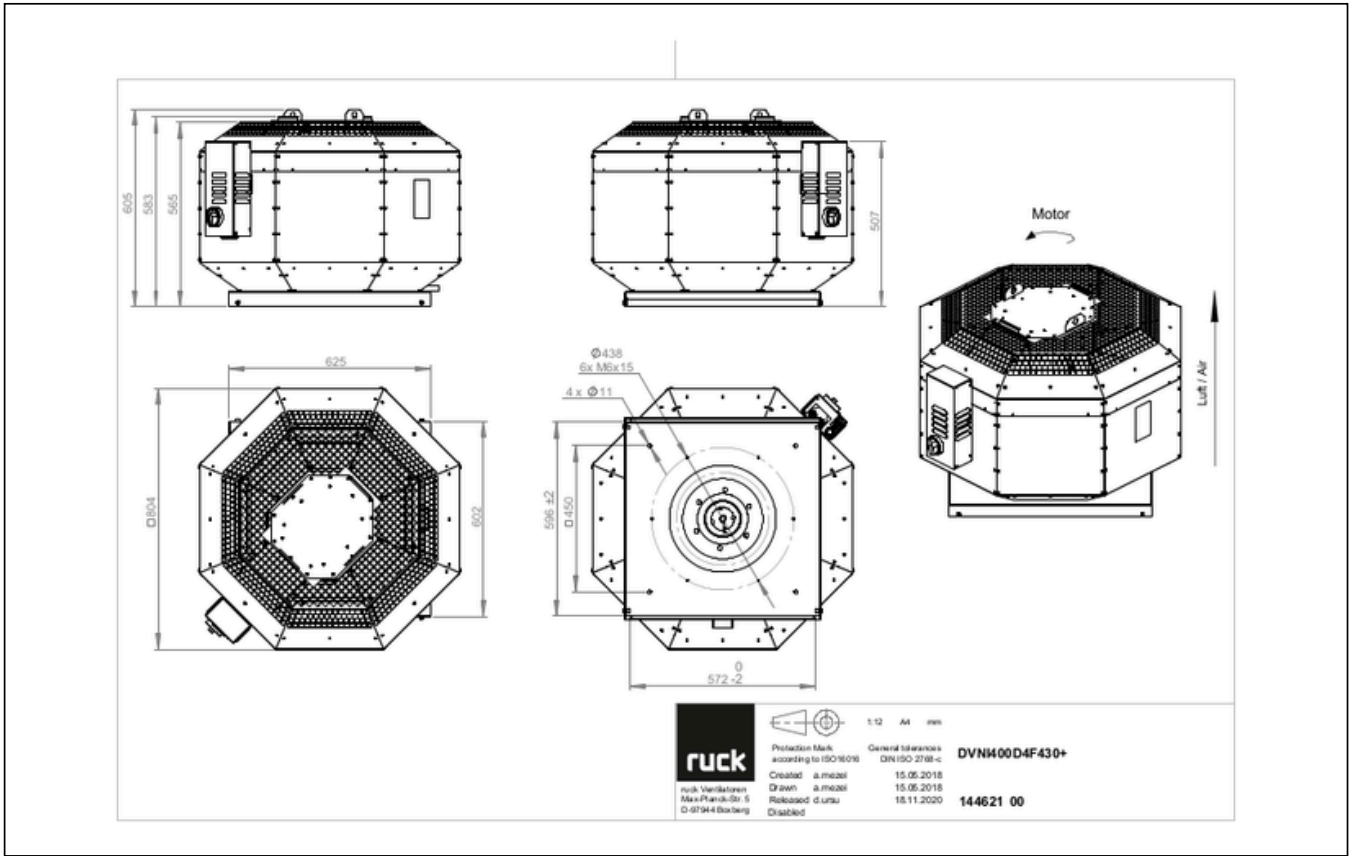


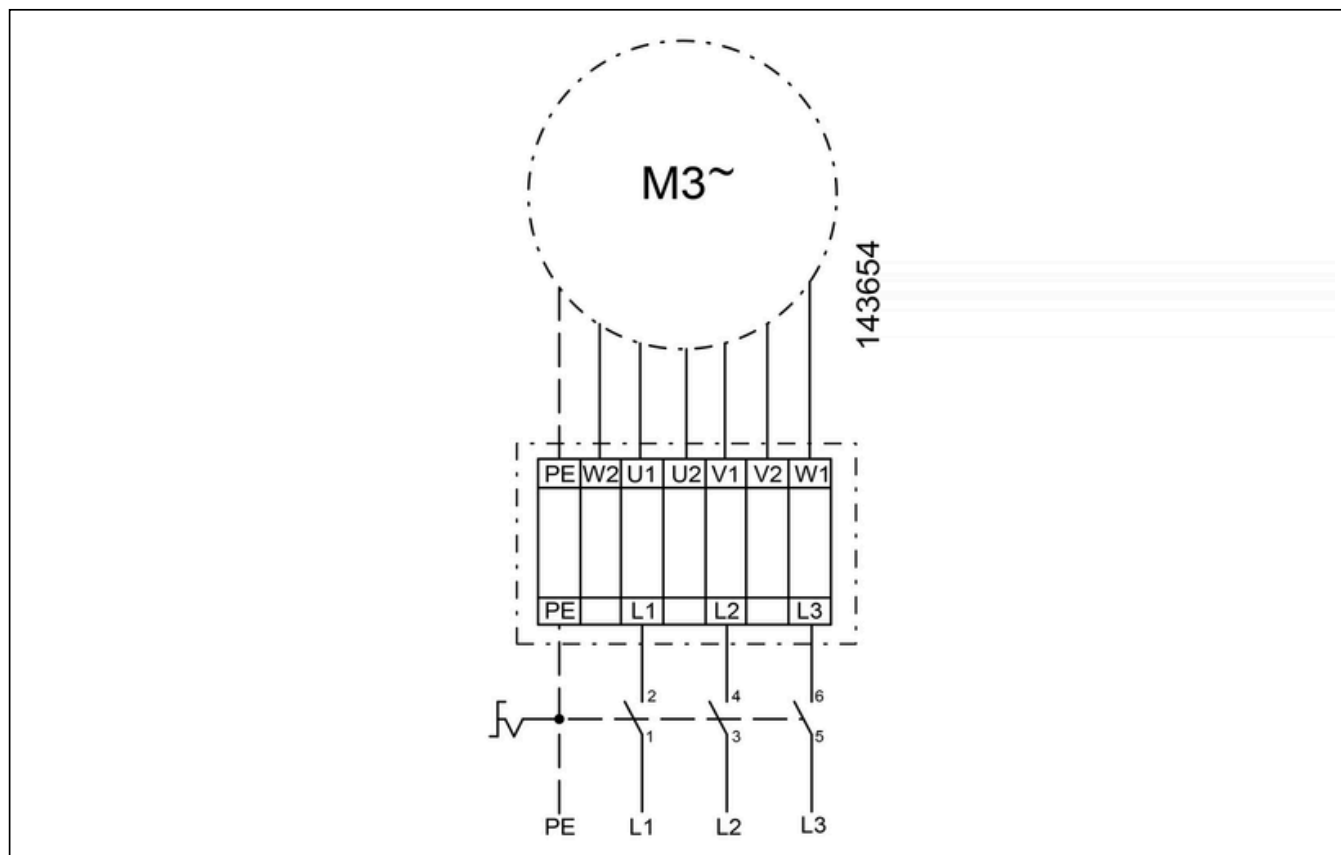
DVNI 400 D4 F4 30

144621

www.ventec.ch

ruck





ZUBEHÖR MECHANISCH

DAF 400 | 109826



- Dachansaugflansch
- Verzinktes Stahlblech

DSF 355-10 | 126160



- Flachdachsockel
- Aus Aluminium AlMg3
- Schall- und Wärmeisolierung

DSS 355-10 | 126403



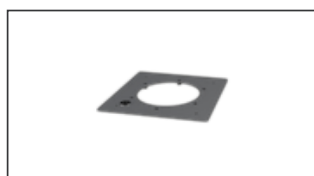
- Flachdachsockelschalldämpfer
- Aus Aluminium AlMg3
- Schall- und Wärmeisolierung

DSF 355-12 | 133793



- Schrägdachsockel
- Aus Aluminium AlMg3
- Schall- und Wärmeisolierung
- Für Dachneigung 3°

DAP 355 | 133963



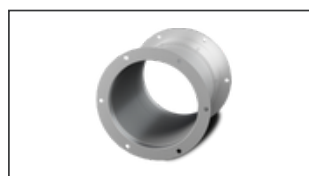
- Adapterplatte zur Dachmontage von Dachventilatoren
- Verzinktes Stahlblech

DSS 355-12 | 134395



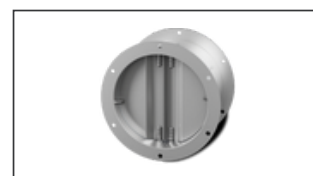
- Schrägdachsockelschalldämpfer
- Aus Aluminium AlMg3
- Schall- und Wärmeisolierung
- Für Dachneigung 3°

DAS 400 F4 | 150093



- Flexibler Dachansaugstutzen F4
- Temperaturbeständig bis 400 °C

DVK 400 10 F4 | 153010



- Selbsttätige Dachverschlussklappe
- Temperaturbeständig bis 400 °C



zur Produktseite

ZUBEHÖR ELEKTRISCH

CON P1000 | 115259



- Konstantdruckregelung
- Istwertdarstellung über optionales Bedienteil möglich
- Ausgang 0-10 V DC + Freigabe FU + Sollwert erreicht
- Druckeinstellung mittels Dekadenschalter

MTP 20 | 128146



- Potentiometer 10 k Ω
- Schaltkontakt 1A/250V AC - 2,5A/12V DC
- Max. Umgebungstemperatur 50 °C
- VDE

FU 075 19 | 141853



- Frequenzumrichter IP66
- Versorgungsspannung 230 V 1~ 50/60 Hz
- Ausgangsspannung 0 - 230 V 3~
- Fire Mode Funktion (Brandgasventilatoren)

FU 075 31 | 141875



- Frequenzumrichter
- Versorgungsspannung 400 V 3~ 50/60 Hz
- Ausgangsspannung 0 - 400 V 3~
- Fire Mode Funktion (Brandgasventilatoren)

MTP 30 | 143289



- Stufiger Potentiometer 10 k Ω
- Stufe 1 + 2 einstellbar 10 % - 100 % Vdc
- Stufe 3 100 % Vdc
- Versorgungsspannung +10Vdc

MTP 40 | 147359



- Potentiometer 10 k Ω
- Anschluss im Klemmkasten
- Max. Umgebungstemperatur 50 °C
- VPE: 20 Stück

SEN AIR | 148641



- Luftstrom- und Temperatur-Messumformer
- Messbereich Temperatur 0...+50 °C
- Einstellbarer Schaltschwelle (Luftgeschwindigkeit)
- Messbereich Luftgeschwindigkeit bis 20 m/s

MTP 50 | 168752



- Potentiometer mit Multifunktionsausgang
- 230 VAC \pm 10 % / 50-60 Hz
- Wählbarer Ausgang: 1-10 VDC / 2-20 mA / 10-100 % PWM
- Min. und max. Ausgangswert einstellbar

