

DVNI 630 D4 F4 30

144625

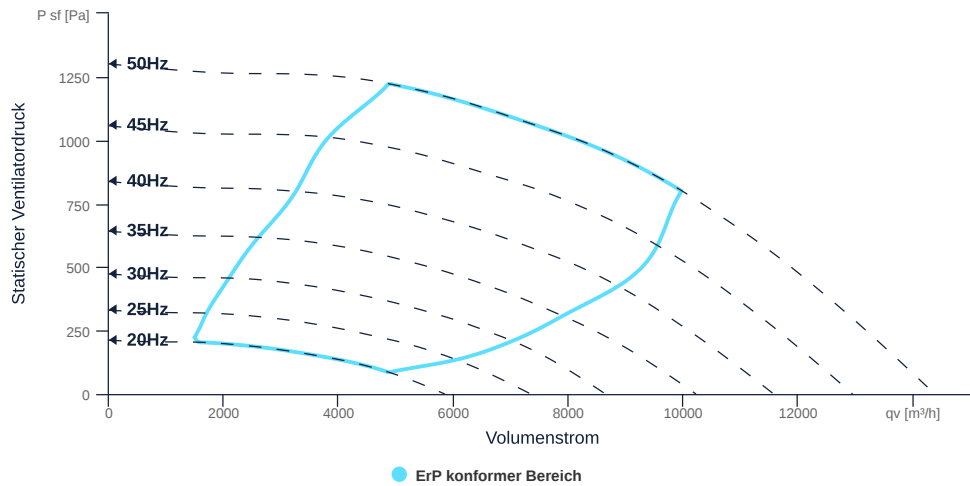
www.ventec.ch

- Rückwärtsgekrümmtes Radiallaufrad
- Vertikal ausblasend
- Gehäuse: isoliert, AlMg3, aufklappbar, Fettablauf
- Effizienter IE3-Motor, frequenzsteuerbar
- Brandgasventilator F400, 200 °C Dauerbetrieb
- Integrierter Geräteschalter



KENNFELD

| Bezeichnung | Wert | Einheit |
|--------------|------|---------|
| Volumenstrom | 0 | m³/h |
| Druck | 0 | Pa |



zur Produktseite

ALLGEMEINE DATEN

| Bezeichnung | Wert | Einheit | Formelzeichen |
|---|------------------------|---------|-------------------------|
| Kennzeichnung | CE, UKCA | | |
| Kanalmaß | - | | WxH _{duct} |
| Rohranschlussdurchmesser (DN) | DN560 | | DN |
| Nennspannung (Gesamtgerät) | 400 | v | U _{rated} |
| Anschluss-Phasen (Gesamtgerät) | 3~ | | phase |
| Absicherung (Gesamtgerät) | 10 A | | fuse |
| Gehäusematerial | Aluminium | | mat _{casing} |
| Laufmaterial | Stahlblech beschichtet | | mat _{impeller} |
| IP-Schutzart (Gehäuse) | IP44 | | IP _{casing} |
| Gewicht | 163 | kg | m |
| Nennluftvolumenstrom, Nennpunkt m ³ /h | 10040.4 | CmH | q _{v,nom} |
| Nennaußendruck, statisch | 786 | Pa | p _{s,nom} |
| Bauart | Radial | | F _{an} type |
| Kategorie / Einbausituation | A | | cat |

ERP DATEN (LOT 6)

| Bezeichnung | Wert | Einheit | Formelzeichen |
|--|--------------------------|---------|---------------------|
| Nennluftvolumenstrom, Nennpunkt m ³ /s | 2.79 | CmS | q _{v,nom} |
| Tatsächliche elektrische Eingangsleistung, Nennpunkt | 4.12 | kw | P _{e,nom} |
| Anströmgeschwindigkeit, Nennpunkt | 5.7 | mps | V _{nom} |
| Nennaußendruck, statisch | 786 | Pa | p _{s,nom} |
| statischer Wirkungsgrad des Zuluventilators, Nennpunkt | 66.6 | p | η _{es,SUP} |
| Gehäuseschallpegel, Nennpunkt | 94 | db | LWA2 |
| Bewertung | Produkt ist konform 2018 | | |

MAXIMALDATEN

| Bezeichnung | Wert | Einheit | Formelzeichen |
|--------------------------------|-------|---------|-----------------------|
| Max. Leistungsaufnahme (Gerät) | 4115 | w | P _{ed, max} |
| Max. Betriebsstrom (Gerät) | 8.5 | A | I _{ed, max} |
| Max. Drehzahl | 1490 | rpm | n _{max} |
| Max. stat. Wirkungsgrad | 54 | p | η _{es} |
| Max. Ventilatorwirkungsgrad | 54.9 | p | η _e |
| Max. Volumenstrom | 14350 | CmH | q _{v, max} |
| Max. stat. Druck | 1300 | Pa | p _{sf, max} |
| Max. Mediumtemperatur | 200 | °C | T _{m, max} |
| Max. Umgebungstemperatur | 50 | °C | T _{amb, max} |
| Min. Umgebungstemperatur | -20 | °C | T _{amb, min} |



zur Produktseite

MOTORDATEN

| Bezeichnung | Wert | | Einheit | Formelzeichen |
|----------------------------|----------|-------------------|---------|---------------|
| | 50 Hz | 60 Hz | | |
| Nennfrequenz (Gerät) | | 50 | | f |
| Motortyp | | AC 3~ | | phase |
| Regelart | | frequenzgesteuert | | ctrltype |
| Einbauart | | ILM (Innen) | | install |
| Drehrichtung | | rechts | | rotation |
| Isolationsklasse | | ISO F | | ISOclass |
| Schutzklasse | | IP55 | | IPmotor |
| Ist Polumschaltbar | | Nein | | polexch |
| Stromversorgungsart | | AC 3~ | | pwrSUPmotor |
| Polzahl (1) | | 4.000000 | | num polesw1 |
| Anschluss | Δ | Y | | wiringw1 |
| Anschluss (Schaltung 2) | Y | | | wiringw2 |
| Nennspannung | 230 | 460 | v | Urated, f1 |
| Nennspannung (Schaltung 2) | 400 | | v | Urated, f2 |
| Nennstrom | 14.3 | 7.28 | A | Irated, f1 |
| Nennstrom (Schaltung 2) | 8.2 | | A | Irated, f2 |
| Nennleistung | 4000 | 4000 | w | Pa |
| Nennleistung (Schaltung 2) | 4000 | | w | Pout, f2 |
| Drehzahl | 1450 | 1755 | rpm | n1 |
| Drehzahl (Schaltung 2) | 1450 | | rpm | n2 |
| Anlaufstrom | 100 | 58.2 | A | Istart, f1 |
| Anlaufstrom (Schaltung 2) | 57.4 | | A | Istart, f2 |
| Wirkungsgrad | 89.1 | 89.5 | p | ηm, f1 |
| Wirkungsgrad (Schaltung 2) | 89.1 | | p | ηm, f2 |
| Wirkungsgradklasse | IE3 | IE3 | | IEmotor |
| Min. Temperatur | -20 | -20 | °C | Tmotor, min |
| Cos Phi | 0.790000 | 0.770000 | | cos φ |
| UL-Zertifizierung Motor | | UL recognized | | ULcert |

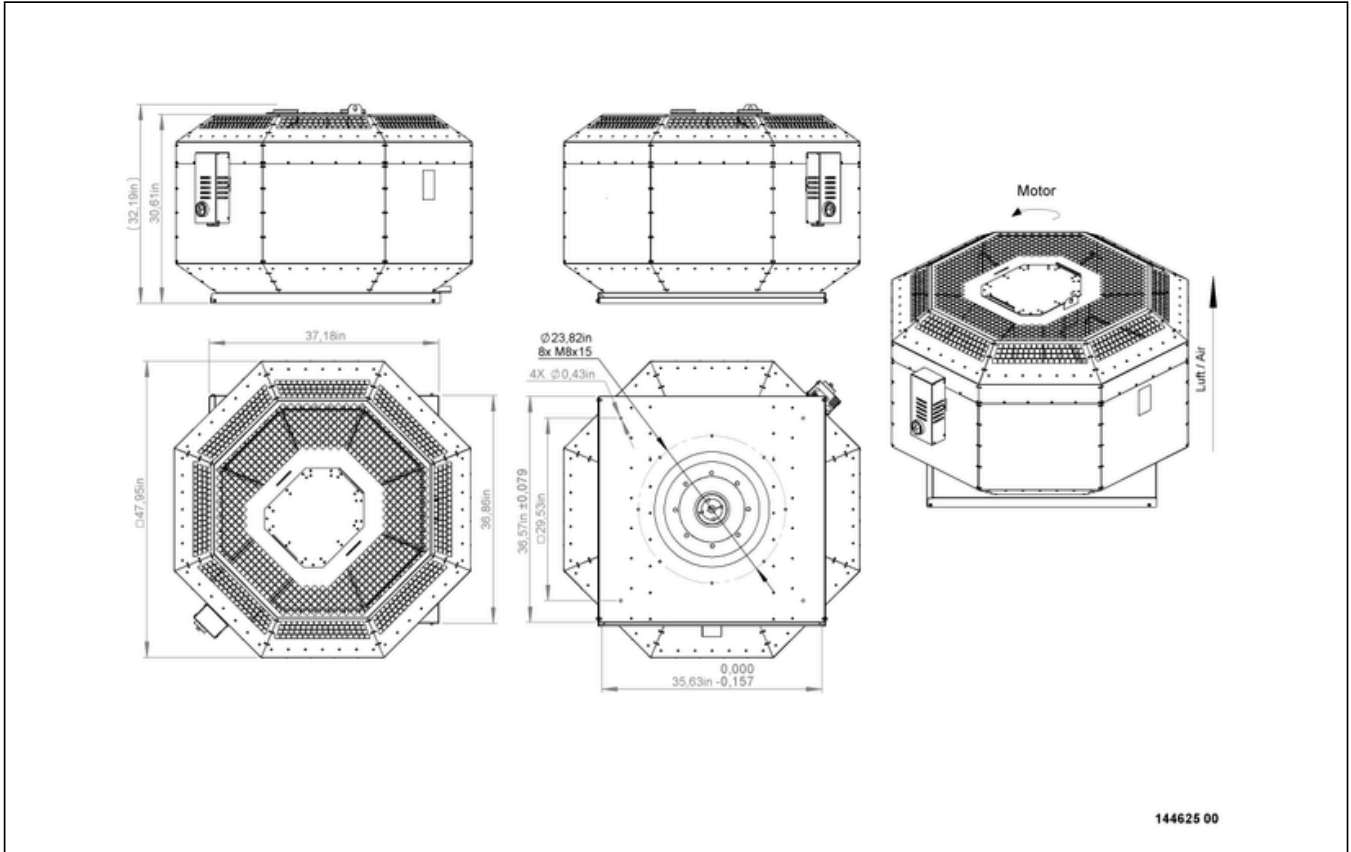
BRANDGASDATEN

| Bezeichnung | Wert | Einheit | Formelzeichen |
|-----------------------------------|-------------|---------|---------------|
| Maximale Beständigkeitstemperatur | 400 | °C | Tfire |
| Maximale Beständigkeitszeit | 120.000000 | | tfire |
| Feuerbeständigkeitsklasse | F 400 (120) | | Fclass |
| Schneelastklasse | - | | SLclass |



zur Produktseite

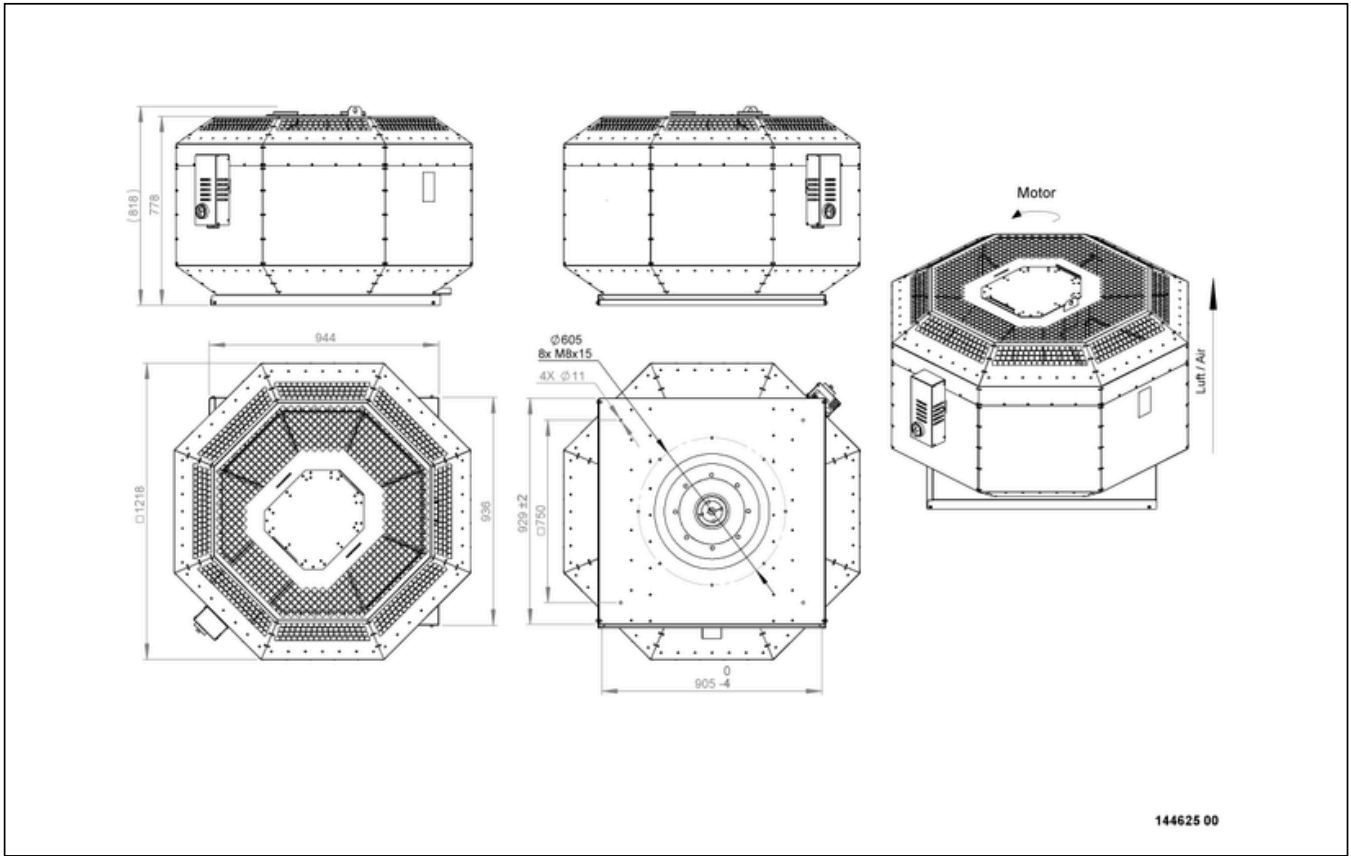
SCHALTPLÄNE / MASSZEICHNUNGEN



DVNI 630 D4 F4 30

144625

www.ventec.ch



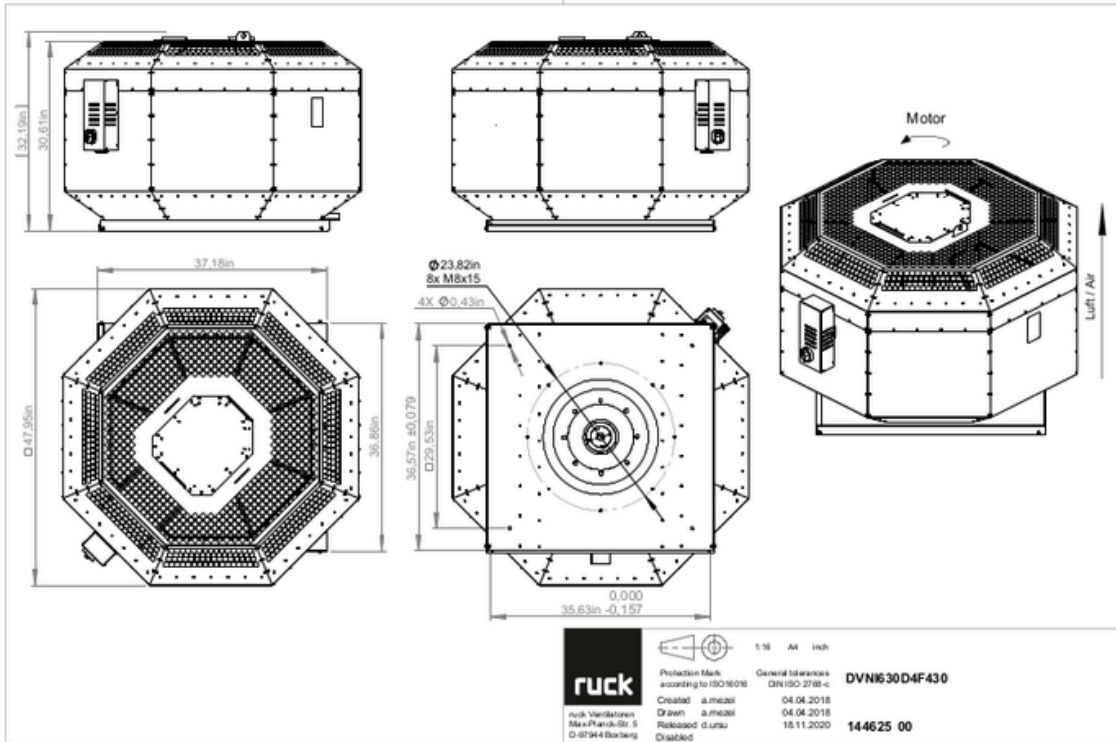
zur Produktseite

DVNI 630 D4 F4 30

144625

www.ventec.ch

ruck

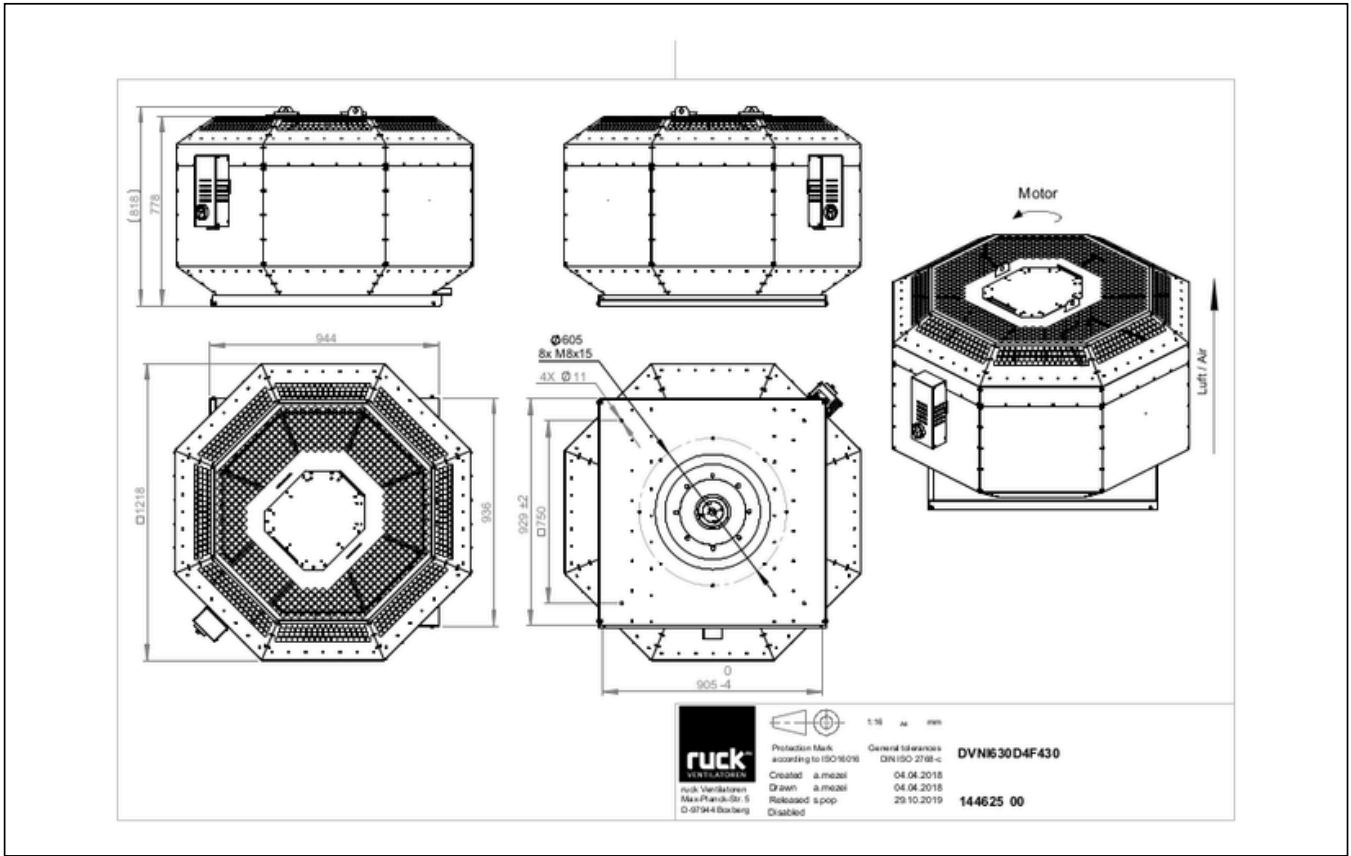


zur Produktseite

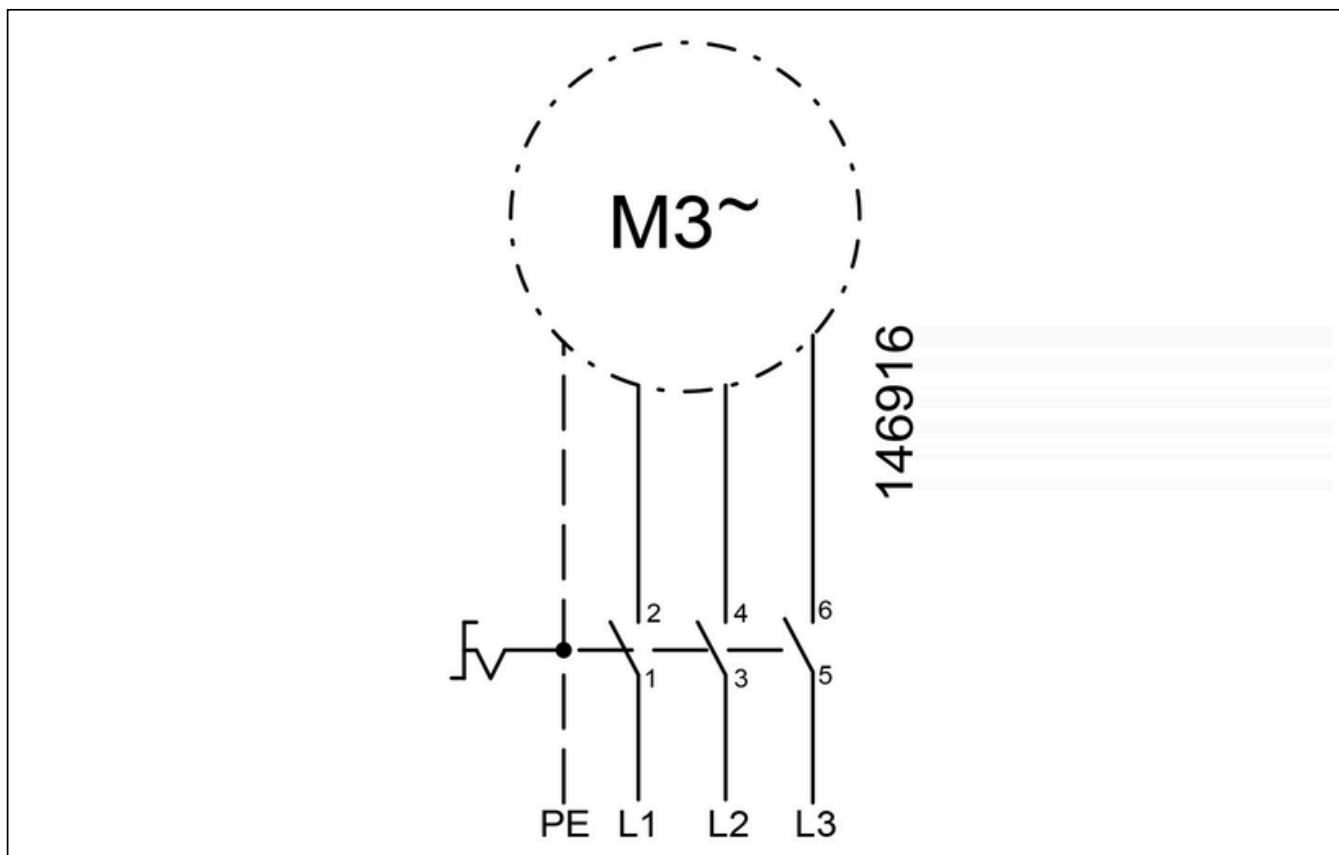
DVNI 630 D4 F4 30

144625

www.ventec.ch



zur Produktseite



ZUBEHÖR MECHANISCH

DAF 560 | 122288



- Dachansaugflansch
- Verzinktes Stahlblech

DSF 560-10 | 126237



- Flachdachsocket
- Aus Aluminium AlMg3
- Schall- und Wärmeisolierung

DSS 560-10 | 126471



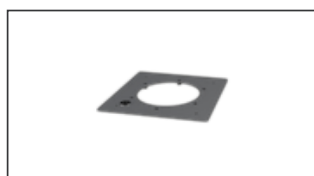
- Flachdachsockelschalldämpfer
- Aus Aluminium AlMg3
- Schall- und Wärmeisolierung

DSF 560-12 | 133892



- Schrägdachsocket
- Aus Aluminium AlMg3
- Schall- und Wärmeisolierung
- Für Dachneigung 3°

DAP 560 | 133979



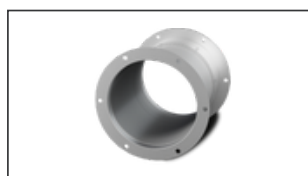
- Adapterplatte zur Dachmontage von Dachventilatoren
- Verzinktes Stahlblech

DSS 560-12 | 134486



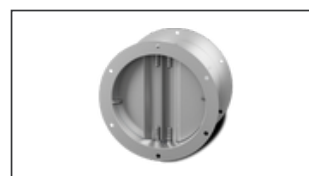
- Schrägdachsockelschalldämpfer
- Aus Aluminium AlMg3
- Schall- und Wärmeisolierung
- Für Dachneigung 3°

DAS 560 F4 | 150095



- Flexibler Dachansaugstutzen F4
- Temperaturbeständig bis 400 °C

DVK 560 10 F4 | 153011



- Selbsttätige Dachverschlussklappe
- Temperaturbeständig bis 400 °C



zur Produktseite

ZUBEHÖR ELEKTRISCH

CON P1000 | 115259



- Konstantdruckregelung
- Istwertdarstellung über optionales Bedienteil möglich
- Ausgang 0-10 V DC + Freigabe FU + Sollwert erreicht
- Druckeinstellung mittels Dekadenschalter

MTP 20 | 128146



- Potentiometer 10 kΩ
- Schaltkontakt 1A/250V AC - 2,5A/12V DC
- Max. Umgebungstemperatur 50 °C
- VDE

FU 55 06 | 141879



- Frequenzumrichter
- Versorgungsspannung 400 V 3- 50/60 Hz
- Ausgangsspannung 0 - 400 V 3-
- Fire Mode Funktion (Brandgasventilatoren)

MTP 30 | 143289



- Stufiger Potentiometer 10 kΩ
- Stufe 1 + 2 einstellbar 10 % - 100 % Vdc
- Stufe 3 100 % Vdc
- Versorgungsspannung +10Vdc

MTP 40 | 147359



- Potentiometer 10 kΩ
- Anschluss im Klemmkasten
- Max. Umgebungstemperatur 50 °C
- VPE: 20 Stück

SEN AIR | 148641



- Luftstrom- und Temperatur-Messumformer
- Messbereich Temperatur 0...+50 °C
- Einstellbarer Schaltschwelle (Luftgeschwindigkeit)
- Messbereich Luftgeschwindigkeit bis 20 m/s

MTP 50 | 168752



- Potentiometer mit Multifunktionsausgang
- 230 VAC ±10 % / 50-60 Hz
- Wählbarer Ausgang: 1-10 VDC / 2-20 mA / 10-100 % PWM
- Min. und max. Ausgangswert einstellbar



zur Produktseite