

# DVN 560 D4 F4 30

142191

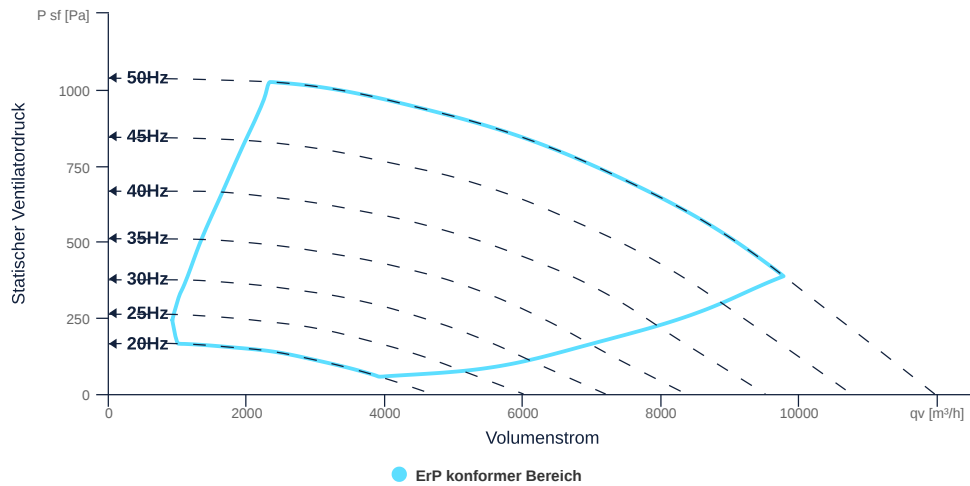
www.ventec.ch

- Rückwärtsgekrümmtes Radiallaufrad
- Vertikal ausblasend
- Gehäuse: AlMg3, aufklappbar, Fettablauf
- Effizienter IE3-Motor, frequenzsteuerbar
- Brandgasventilator F400, 200 °C Dauerbetrieb
- Integrierter Geräteschalter



## KENNFELD

Bezeichnung	Wert	Einheit
Volumenstrom	0	m³/h
Druck	0	Pa



zur Produktseite

## ALLGEMEINE DATEN

Bezeichnung	Wert	Einheit	Formelzeichen
Kennzeichnung	CE, UKCA		
Kanalmaß	-		WxH <sub>duct</sub>
Rohranschlussdurchmesser (DN)	DN560		DN
Nennspannung (Gesamtgerät)	400	v	U <sub>rated</sub>
Anschluss-Phasen (Gesamtgerät)	3~		phase
Absicherung (Gesamtgerät)	6 A		fuse
Gehäusematerial	Aluminium		mat <sub>casing</sub>
Laufmaterial	Stahlblech beschichtet		mat <sub>impeller</sub>
IP-Schutzart (Gehäuse)	IP44		IP <sub>casing</sub>
Gewicht	130	kg	m
Nennluftvolumenstrom, Nennpunkt m³/h	9489.6	CmH	q <sub>v,nom</sub>
Nennaußendruck, statisch	432	Pa	p <sub>s,nom</sub>
Bauart	Radial		Fan <sub>type</sub>
Kategorie / Einbausituation	A		cat

## ERP DATEN (LOT 6)

Bezeichnung	Wert	Einheit	Formelzeichen
Nennluftvolumenstrom, Nennpunkt m³/s	2.64	CmS	q <sub>v,nom</sub>
Tatsächliche elektrische Eingangsleistung, Nennpunkt	2.29	kw	P <sub>e,nom</sub>
Anströmgeschwindigkeit, Nennpunkt	5.4	mps	V <sub>nom</sub>
Nennaußendruck, statisch	432	Pa	p <sub>s,nom</sub>
statischer Wirkungsgrad des Zuluftventilators, Nennpunkt	63.3	p	η <sub>es,SUP</sub>
Gehäuseschallpegel, Nennpunkt	91	db	LWA2
Bewertung	Produkt ist konform 2018		

## MAXIMALDATEN

Bezeichnung	Wert	Einheit	Formelzeichen
Max. Leistungsaufnahme (Gerät)	2420	w	P <sub>ed,max</sub>
Max. Betriebsstrom (Gerät)	4.67	A	I <sub>ed,max</sub>
Max. Drehzahl	1480	rpm	n <sub>max</sub>
Max. stat. Wirkungsgrad	57.6	p	η <sub>es</sub>
Max. Ventilatorwirkungsgrad	58.2	p	η <sub>e</sub>
Max. Volumenstrom	11960	CmH	q <sub>v,max</sub>
Max. stat. Druck	1040	Pa	p <sub>sf,max</sub>
Max. Mediumtemperatur	200	°C	T <sub>m,max</sub>
Max. Umgebungstemperatur	50	°C	T <sub>amb,max</sub>
Min. Umgebungstemperatur	-20	°C	T <sub>amb,min</sub>



zur Produktseite

## MOTORDATEN

Bezeichnung	Wert		Einheit	Formelzeichen
	50 Hz	60 Hz		
Nennfrequenz (Gerät)		50		f
Motortyp		AC 3~		phase
Regelart		frequenzgesteuert		ctrltype
Einbauart		ILM (Innen)		install
Drehrichtung		rechts		rotation
Isolationsklasse		ISO F		ISOclass
Schutzklasse		IP55		IP <sub>motor</sub>
Ist Polumschaltbar		Nein		polexch
Stromversorgungsart		AC 3~		pwr <sub>sup</sub> motor
Polzahl (1)		4.000000		num poles <sub>w1</sub>
Anschluss	Δ	Y		wiring <sub>w1</sub>
Anschluss (Schaltung 2)	Y			wiring <sub>w2</sub>
Nennspannung	230	460	v	U <sub>rated, f1</sub>
Nennspannung (Schaltung 2)	400		v	U <sub>rated, f2</sub>
Nennstrom	8.03	4.01	A	I <sub>rated, f1</sub>
Nennstrom (Schaltung 2)	4.62		A	I <sub>rated, f2</sub>
Nennleistung	2200	2200	w	P <sub>a</sub>
Nennleistung (Schaltung 2)	2200		w	P <sub>out, f2</sub>
Drehzahl	1435	1745	rpm	n <sub>f1</sub>
Drehzahl (Schaltung 2)	1435		rpm	n <sub>f2</sub>
Anlaufstrom	64.3	38.1	A	I <sub>start, f1</sub>
Anlaufstrom (Schaltung 2)	37		A	I <sub>start, f2</sub>
Wirkungsgrad	87	89.5	p	η <sub>m, f1</sub>
Wirkungsgrad (Schaltung 2)	87		p	η <sub>m, f2</sub>
Wirkungsgradklasse	IE3	IE3		IE <sub>motor</sub>
Min. Temperatur	-20	-20	°C	T <sub>motor, min</sub>
Cos Phi	0.790000	0.770000		cos φ
UL-Zertifizierung Motor		UL recognized		UL <sub>cert</sub>

## BRANDGASDATEN

Bezeichnung	Wert	Einheit	Formelzeichen
Maximale Beständigkeitstemperatur	400	°C	T <sub>fire</sub>
Maximale Beständigkeitszeit	120.000000		t <sub>fire</sub>
Feuerbeständigkeitsklasse	F 400 (120)		F <sub>class</sub>
Schneelastklasse	-		SL <sub>class</sub>



zur Produktseite

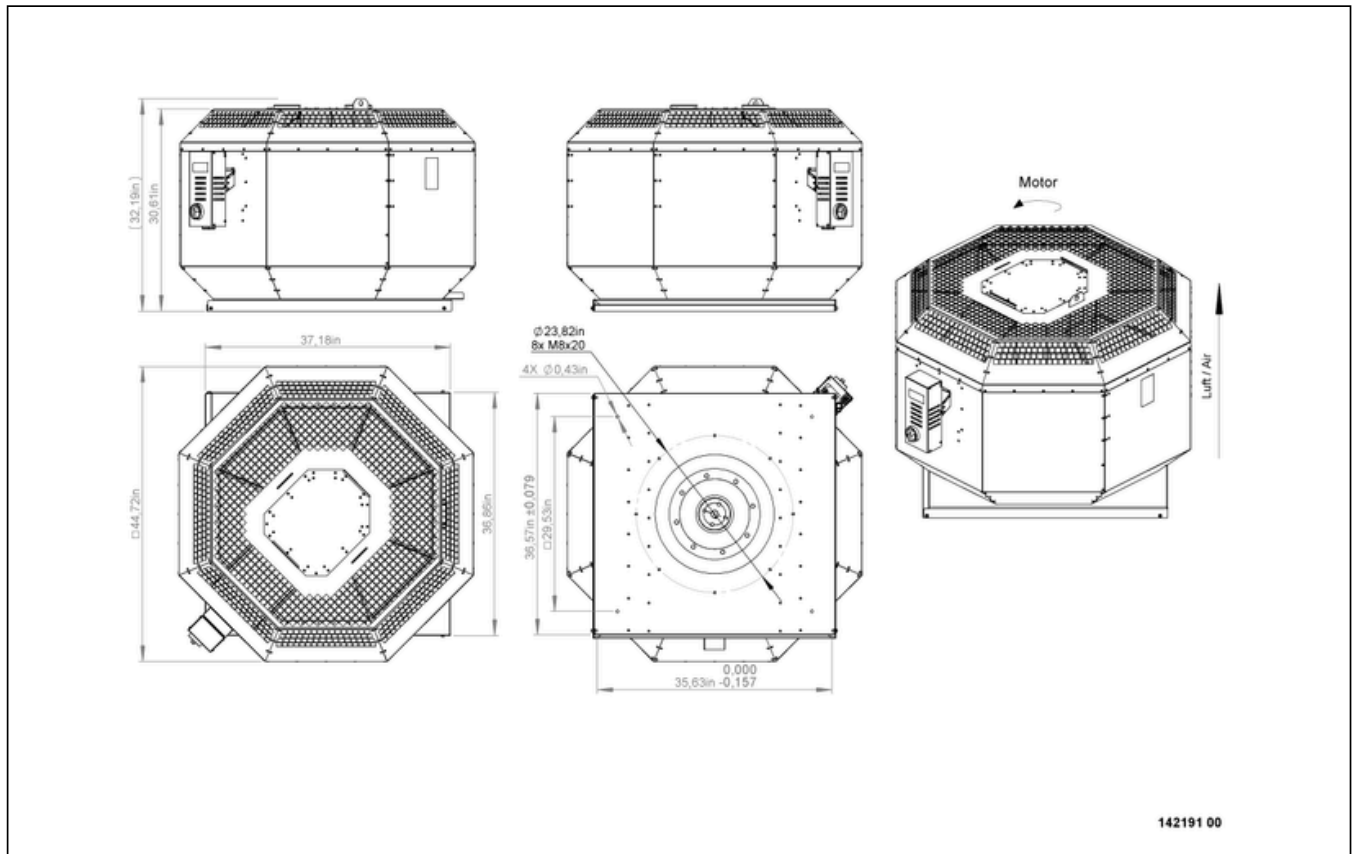
# DVN 560 D4 F4 30

142191

www.ventec.ch

ruck

## SCHALTPLÄNE / MASSZEICHNUNGEN

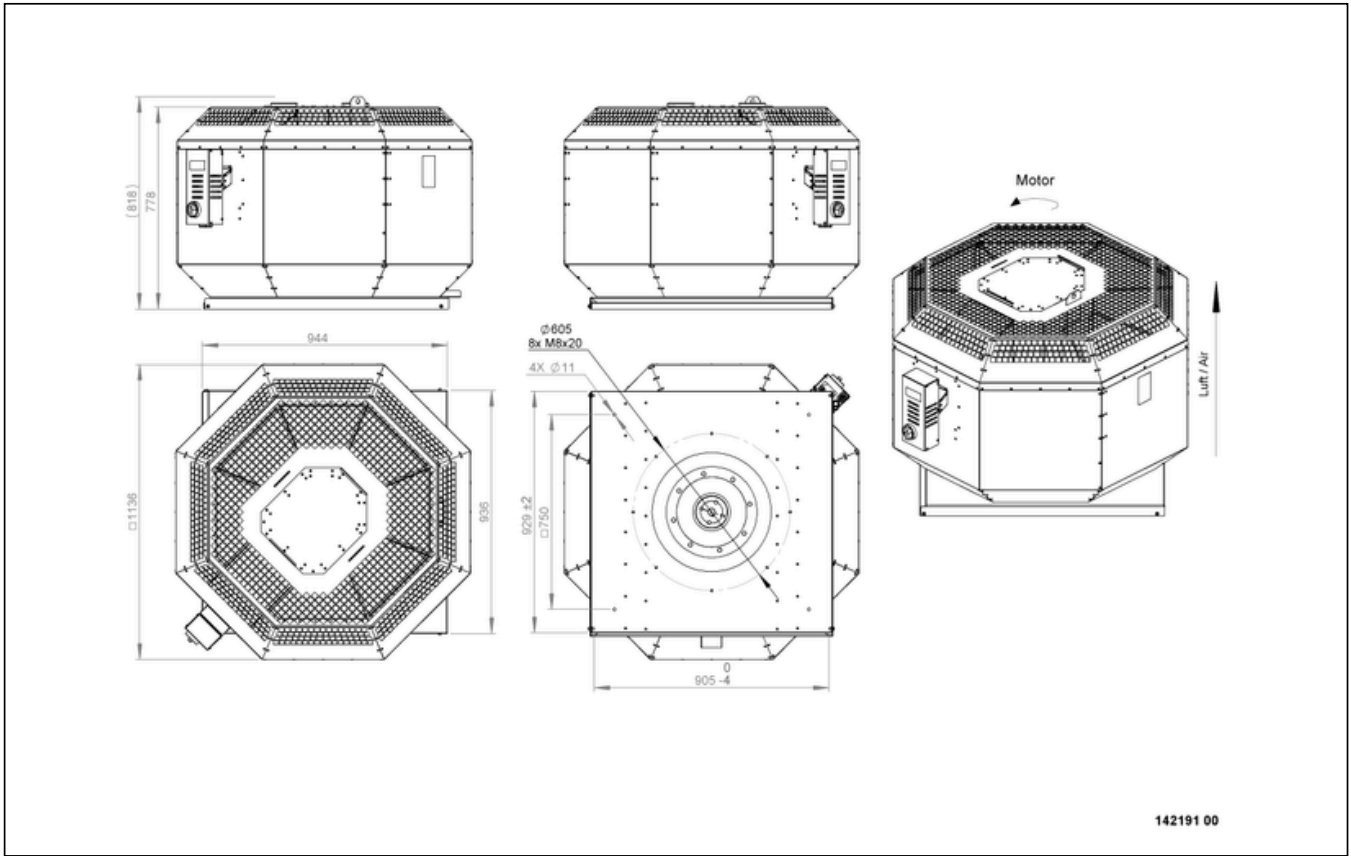


# DVN 560 D4 F4 30

142191

www.ventec.ch

**ruck**



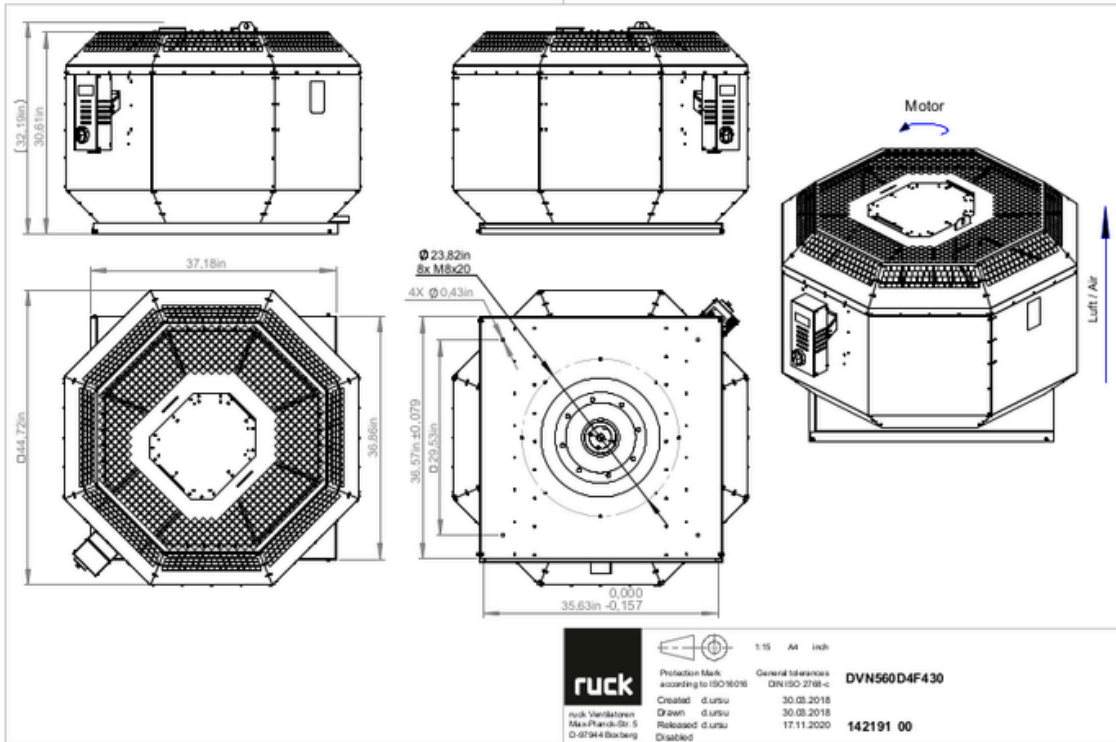
zur Produktseite

# DVN 560 D4 F4 30

142191

www.ventec.ch

**ruck**



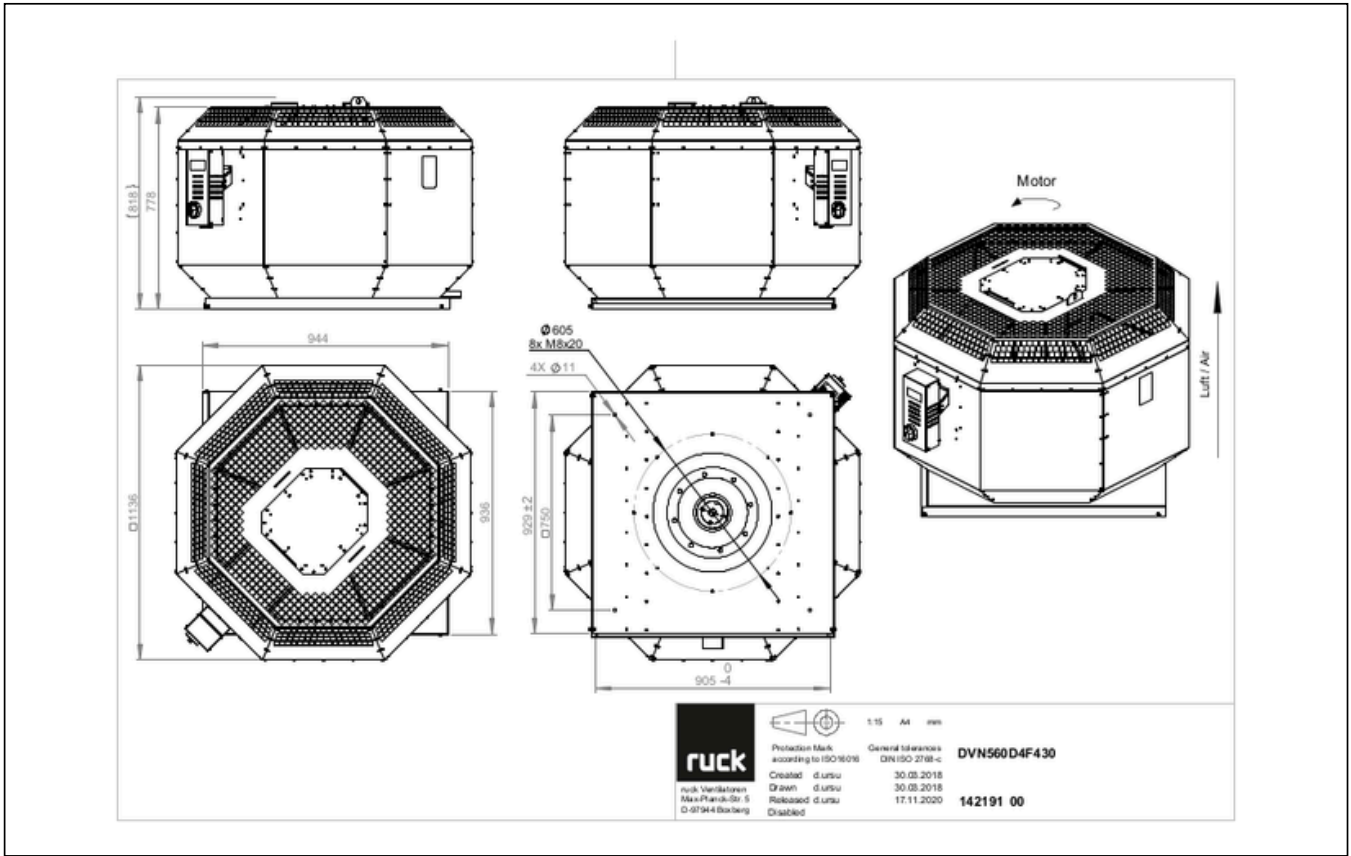
zur Produktseite

# DVN 560 D4 F4 30

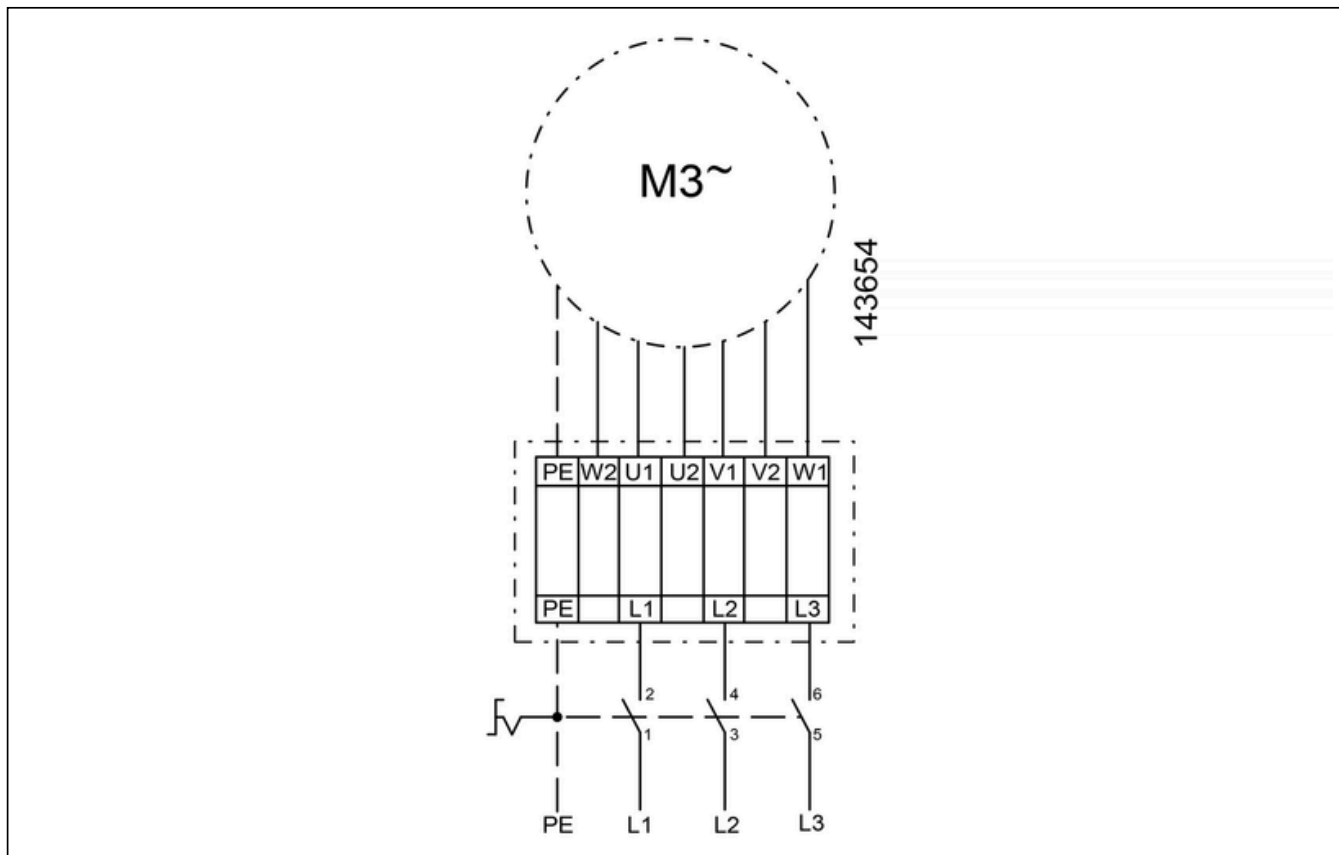
142191

www.ventec.ch

**ruck**



zur Produktseite



ZUBEHÖR MECHANISCH

DAF 560 | 122288



- Dachansaugflansch
- Verzinktes Stahlblech

DSF 560-10 | 126237



- Flachdachsockel
- Aus Aluminium AlMg3
- Schall- und Wärmeisolierung

DSS 560-10 | 126471



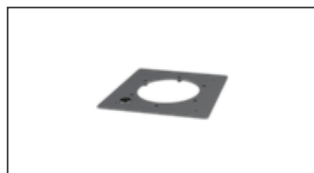
- Flachdachsockelschalldämpfer
- Aus Aluminium AlMg3
- Schall- und Wärmeisolierung

DSF 560-12 | 133892



- Schrägdachsockel
- Aus Aluminium AlMg3
- Schall- und Wärmeisolierung
- Für Dachneigung 3°

DAP 560 | 133979



- Adapterplatte zur Dachmontage von Dachventilatoren
- Verzinktes Stahlblech

DSS 560-12 | 134486



- Schrägdachsockelschalldämpfer
- Aus Aluminium AlMg3
- Schall- und Wärmeisolierung
- Für Dachneigung 3°

DAS 560 F4 | 150095



- Flexibler Dachansaugstutzen F4
- Temperaturbeständig bis 400 °C

DVK 560 10 F4 | 153011



- Selbsttätige Dachverschlussklappe
- Temperaturbeständig bis 400 °C



zur Produktseite

## ZUBEHÖR ELEKTRISCH

CON P1000 | 115259



- Konstantdruckregelung
- Istwertdarstellung über optionales Bedienteil möglich
- Ausgang 0-10 V DC + Freigabe FU + Sollwert erreicht
- Druckeinstellung mittels Dekadenschalter

MTP 20 | 128146



- Potentiometer 10 k $\Omega$
- Schaltkontakt 1A/250V AC - 2,5A/12V DC
- Max. Umgebungstemperatur 50 °C
- VDE

FU 22 12 | 141856



- Frequenzumrichter IP66
- Versorgungsspannung 230 V 1~ 50/60 Hz
- Ausgangsspannung 0 - 230 V 3~
- Fire Mode Funktion (Brandgasventilatoren)

FU 22 16 | 141878



- Frequenzumrichter
- Versorgungsspannung 400 V 3~ 50/60 Hz
- Ausgangsspannung 0 - 400 V 3~
- Fire Mode Funktion (Brandgasventilatoren)

MTP 30 | 143289



- Stufiger Potentiometer 10 k $\Omega$
- Stufe 1 + 2 einstellbar 10 % - 100 % Vdc
- Stufe 3 100 % Vdc
- Versorgungsspannung +10Vdc

MTP 40 | 147359



- Potentiometer 10 k $\Omega$
- Anschluss im Klemmkasten
- Max. Umgebungstemperatur 50 °C
- VPE: 20 Stück

SEN AIR | 148641



- Luftstrom- und Temperatur-Messumformer
- Messbereich Temperatur 0...+50 °C
- Einstellbarer Schaltschwelle (Luftgeschwindigkeit)
- Messbereich Luftgeschwindigkeit bis 20 m/s

MTP 50 | 168752



- Potentiometer mit Multifunktionsausgang
- 230 VAC  $\pm$ 10 % / 50-60 Hz
- Wählbarer Ausgang: 1-10 VDC / 2-20 mA / 10-100 % PWM
- Min. und max. Ausgangswert einstellbar

