

DVN 710 D6 F4 30

144600

www.ventec.ch

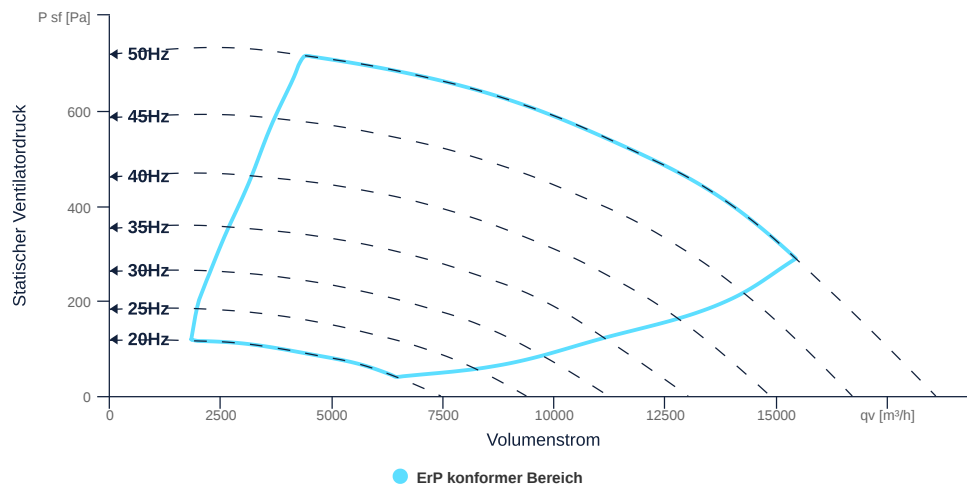
ruck

- Rückwärtsgekrümmtes Radiallaufrad
- Vertikal ausblasend
- Gehäuse: AlMg3, aufklappbar, Fettablauf
- Effizienter IE3-Motor, frequenzsteuerbar
- Brandgasventilator F400, 200 °C Dauerbetrieb
- Integrierter Geräteschalter



KENNFELD

Bezeichnung	Wert	Einheit
Volumenstrom	0	m³/h
Druck	0	Pa



zur Produktseite

ALLGEMEINE DATEN

Bezeichnung	Wert	Einheit	Formelzeichen
Kennzeichnung	CE, UKCA		
Kanalmaß	-		WxH _{duct}
Rohranschlussdurchmesser (DN)	DN710		DN
Nennspannung (Gesamtgerät)	400	v	U _{rated}
Anschluss-Phasen (Gesamtgerät)	3~		phase
Absicherung (Gesamtgerät)	10 A		fuse
Gehäusematerial	Aluminium		mat _{casing}
Laufmaterial	Stahlblech beschichtet		mat _{impeller}
IP-Schutzart (Gehäuse)	IP44		IP _{casing}
Gewicht	161.61	kg	m
Nennluftvolumenstrom, Nennpunkt m ³ /h	15134.4	CmH	q _{v,nom}
Nennaußendruck, statisch	331	Pa	p _{s,nom}
Bauart	Radial		Fan _{type}
Kategorie / Einbausituation	A		cat

ERP DATEN (LOT 6)

Bezeichnung	Wert	Einheit	Formelzeichen
Nennluftvolumenstrom, Nennpunkt m ³ /s		4.2 CmS	q _{v,nom}
Tatsächliche elektrische Eingangsleistung, Nennpunkt		2.62 kw	P _{e,nom}
Anströmgeschwindigkeit, Nennpunkt		5.4 mps	V _{nom}
Nennaußendruck, statisch		331 Pa	p _{s,nom}
statischer Wirkungsgrad des Zuluventilators, Nennpunkt		62.1 p	η _{es,SUP}
Gehäuseschallpegel, Nennpunkt		88 db	LWA2
Bewertung	Produkt ist konform 2018		

MAXIMALDATEN

Bezeichnung	Wert	Einheit	Formelzeichen
Max. Leistungsaufnahme (Gerät)	2768	w	P _{ed, max}
Max. Betriebsstrom (Gerät)	6.9	A	I _{ed, max}
Max. Drehzahl	990	rpm	n _{max}
Max. stat. Wirkungsgrad	58.3	p	η _{es}
Max. Ventilatorwirkungsgrad	59.4	p	η _e
Max. Volumenstrom	18580	CmH	q _{v, max}
Max. stat. Druck	720	Pa	p _{sf, max}
Max. Mediumtemperatur	200	°C	T _{m, max}
Max. Umgebungstemperatur	50	°C	T _{amb, max}
Min. Umgebungstemperatur	-20	°C	T _{amb, min}



zur Produktseite

MOTORDATEN

Bezeichnung	Wert		Einheit	Formelzeichen
	50 Hz	60 Hz		
Nennfrequenz (Gerät)		50		f
Motortyp		AC 3~		phase
Regelart		frequenzgesteuert		ctrltype
Einbauart		ILM (Innen)		install
Drehrichtung		rechts		rotation
Isolationsklasse		ISO F		ISOclass
Schutzklasse		IP55		IP _{motor}
Ist Polumschaltbar		Nein		polexch
Stromversorgungsart		AC 3~		pwr _{sup} motor
Polzahl (1)		6.000000		num poles _{w1}
Anschluss	Δ	Δ		wiring _{w1}
Anschluss (Schaltung 2)	Y			wiring _{w2}
Nennspannung	400	460	v	U _{rated, f1}
Nennspannung (Schaltung 2)	690		v	U _{rated, f2}
Nennstrom	8.99	7.9	A	I _{rated, f1}
Nennstrom (Schaltung 2)	5.21		A	I _{rated, f2}
Nennleistung	4000	4000	w	P _a
Nennleistung (Schaltung 2)	4000		w	P _{out, f2}
Drehzahl	960	1165	rpm	n _{f1}
Drehzahl (Schaltung 2)	960		rpm	n _{f2}
Anlaufstrom	58.4	52.1	A	I _{start, f1}
Anlaufstrom (Schaltung 2)	33.9		A	I _{start, f2}
Wirkungsgrad	86.8	89.5	p	η _{m, f1}
Wirkungsgrad (Schaltung 2)	86.8		p	η _{m, f2}
Wirkungsgradklasse	IE3	IE3		IE _{motor}
Min. Temperatur	-20	-30	°C	T _{motor, min}
Cos Phi	0.740000	0.710000		cos φ
UL-Zertifizierung Motor		UL recognized		UL _{cert}

BRANDGASDATEN

Bezeichnung	Wert	Einheit	Formelzeichen
Maximale Beständigkeitstemperatur	400	°C	T _{fire}
Maximale Beständigkeitszeit	120.000000		t _{fire}
Feuerbeständigkeitsklasse	F 400 (120)		F _{class}
Schneelastklasse	-		SL _{class}



zur Produktseite

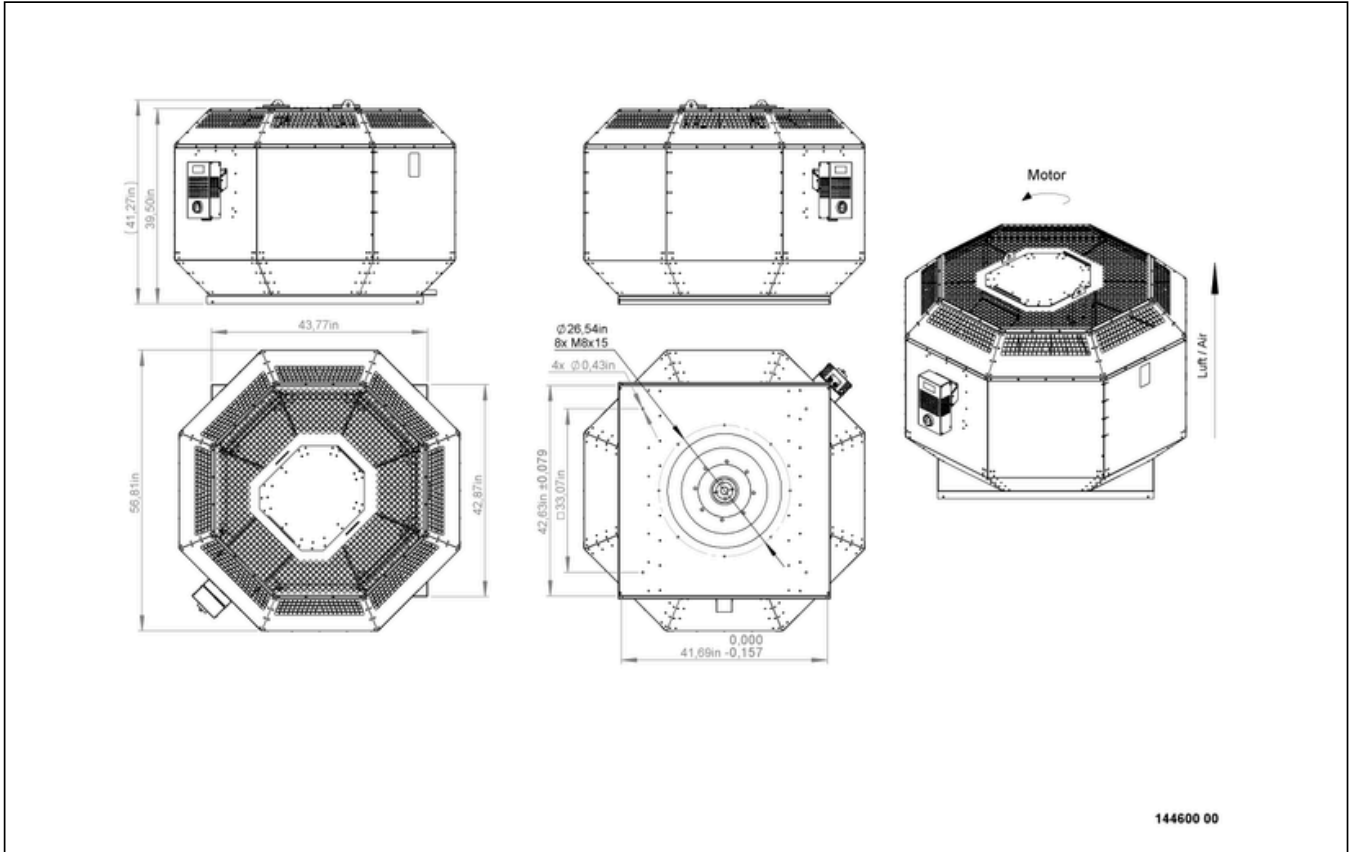
DVN 710 D6 F4 30

144600

www.ventec.ch



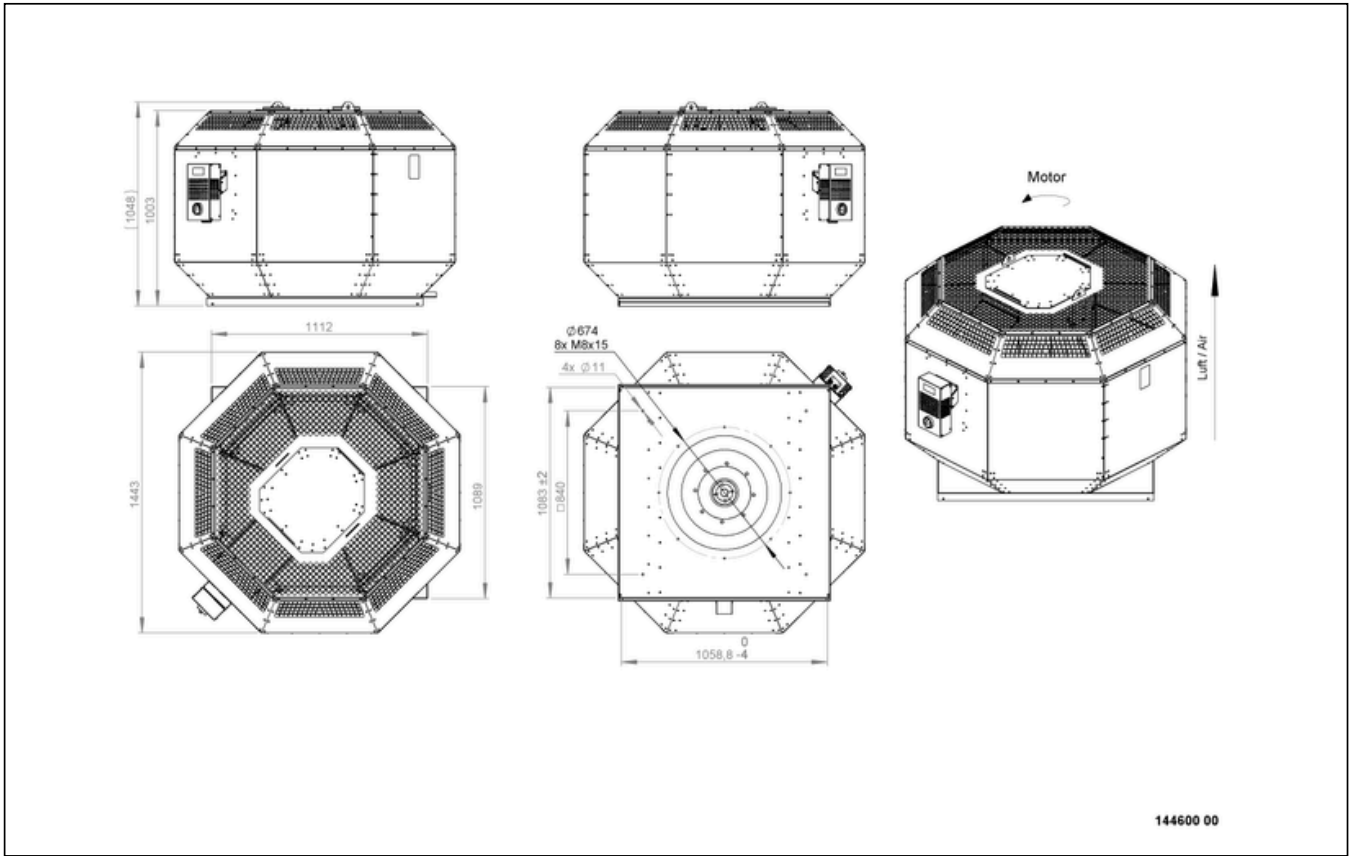
SCHALTPLÄNE / MASSZEICHNUNGEN



DVN 710 D6 F4 30

144600

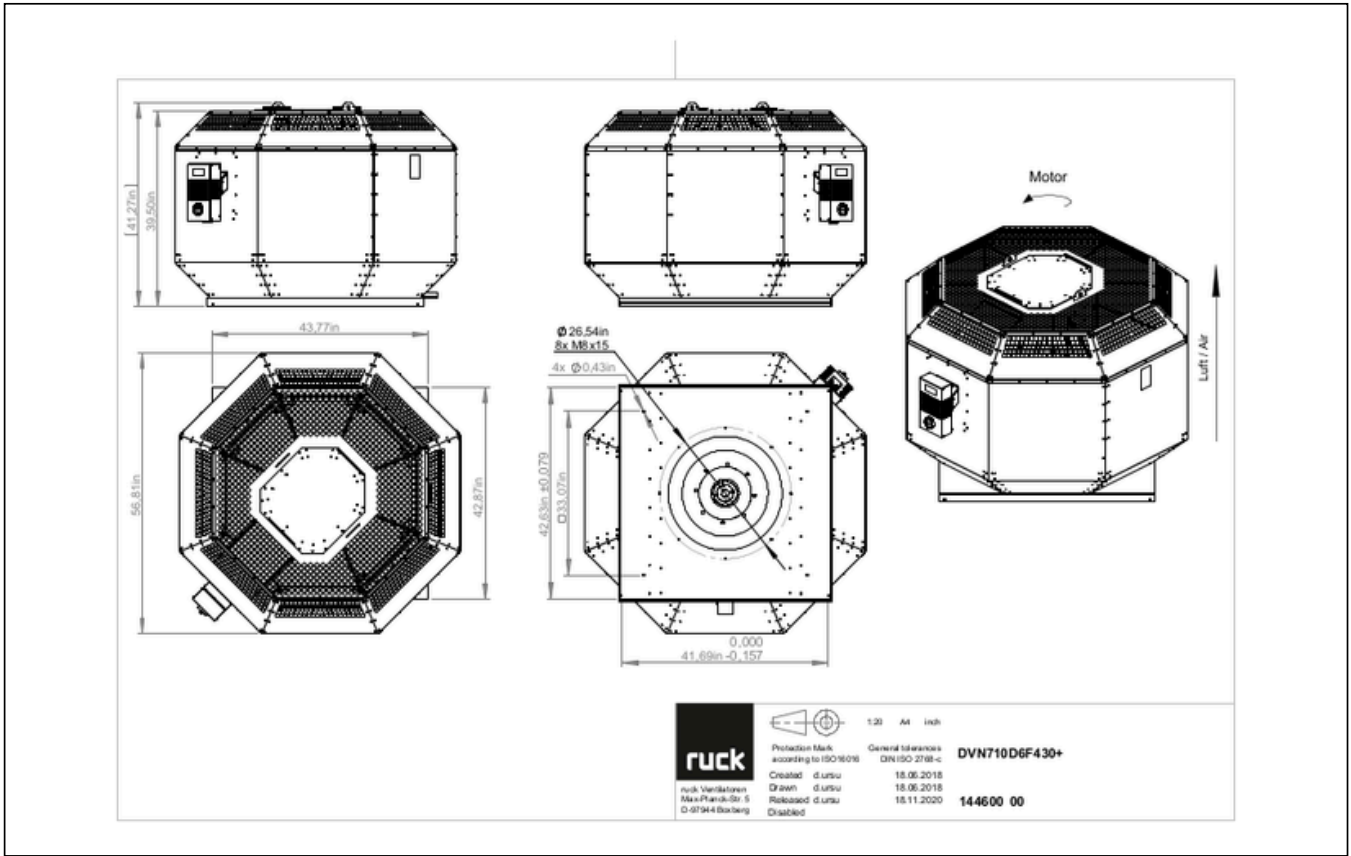
www.ventec.ch



DVN 710 D6 F4 30

144600

www.ventec.ch



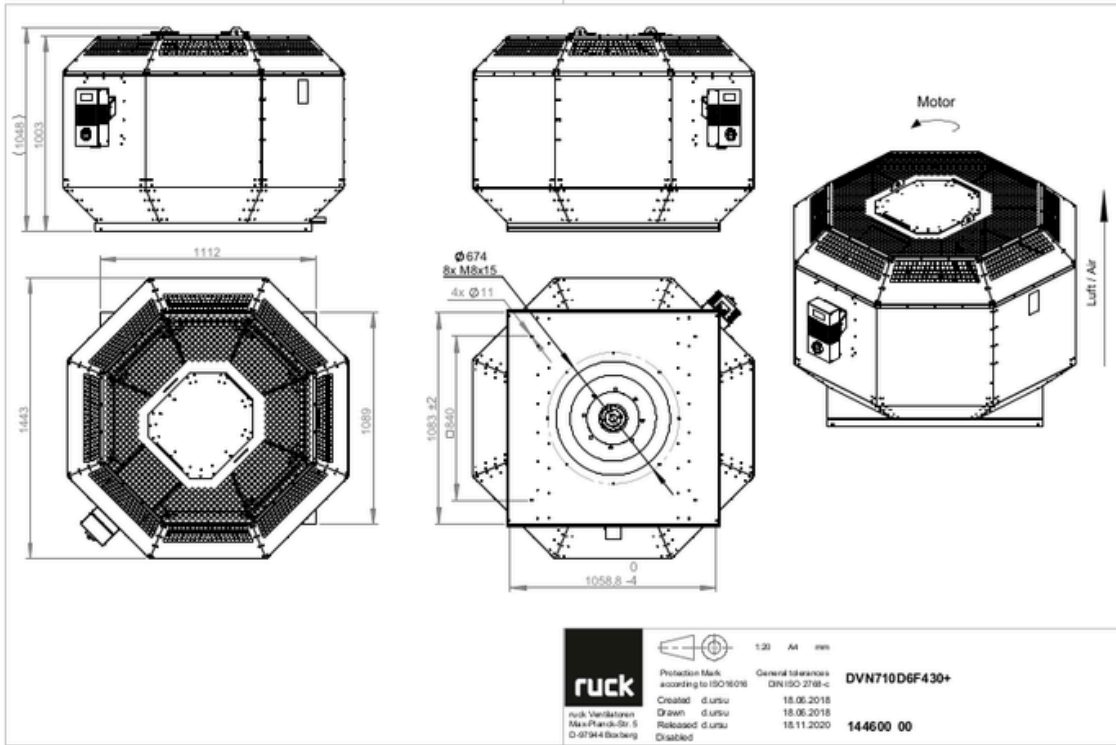
zur Produktseite

DVN 710 D6 F4 30

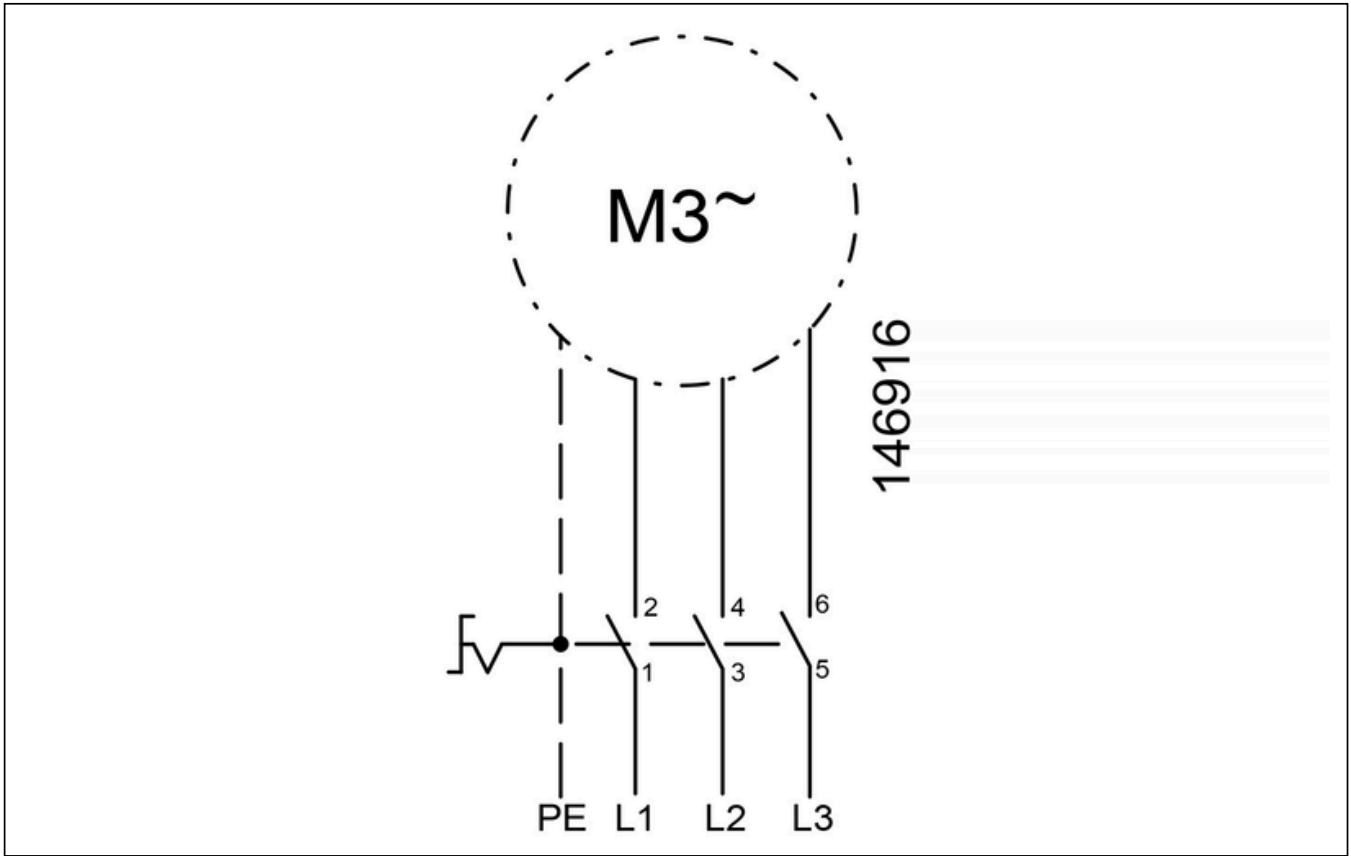
144600

www.ventec.ch

ruck



zur Produktseite



ZUBEHÖR MECHANISCH

DAF 710 | 123823



- Dachansaugflansch
- Verzinktes Stahlblech

DSF 710-10 | 126273



- Flachdachsocket
- Aus Aluminium AlMg3
- Schall- und Wärmeisolierung

DSS 710-10 | 126567



- Flachdachsockelschalldämpfer
- Aus Aluminium AlMg3
- Schall- und Wärmeisolierung

DSF 710-12 | 133926



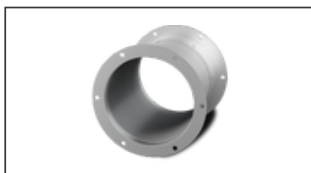
- Schrägdachsocket
- Aus Aluminium AlMg3
- Schall- und Wärmeisolierung
- Für Dachneigung 3°

DAP 710 | 133983



- Adapterplatte zur Dachmontage von Dachventilatoren
- Verzinktes Stahlblech

DAS 710 F4 | 150097



- Flexibler Dachansaugstutzen F4
- Temperaturbeständig bis 400 °C

DVK 630 10 F4 | 153012



- Selbsttätige Dachverschlussklappe
- Temperaturbeständig bis 400 °C



zur Produktseite

ZUBEHÖR ELEKTRISCH

CON P1000 | 115259



- Konstantdruckregelung
- Istwertdarstellung über optionales Bedienteil möglich
- Ausgang 0-10 V DC + Freigabe FU + Sollwert erreicht
- Druckeinstellung mittels Dekadenschalter

MTP 20 | 128146



- Potentiometer 10 k Ω
- Schaltkontakt 1A/250V AC - 2,5A/12V DC
- Max. Umgebungstemperatur 50 °C
- VDE

MTP 30 | 143289



- Stufiger Potentiometer 10 k Ω
- Stufe 1 + 2 einstellbar 10 % - 100 % Vdc
- Stufe 3 100 % Vdc
- Versorgungsspannung +10Vdc

MTP 40 | 147359



- Potentiometer 10 k Ω
- Anschluss im Klemmkasten
- Max. Umgebungstemperatur 50 °C
- VPE: 20 Stück

SEN AIR | 148641



- Luftstrom- und Temperatur-Messumformer
- Messbereich Temperatur 0...+50 °C
- Einstellbarer Schaltschwelle (Luftgeschwindigkeit)
- Messbereich Luftgeschwindigkeit bis 20 m/s

FU 55 10 | 150237



- Frequenzumrichter
- Versorgungsspannung 400 V 3~ 50/60 Hz
- Ausgangsspannung 0 - 400 V 3~
- Fire Mode Funktion (Brandgasventilatoren)

MTP 50 | 168752



- Potentiometer mit Multifunktionsausgang
- 230 VAC \pm 10 % / 50-60 Hz
- Wählbarer Ausgang: 1-10 VDC / 2-20 mA / 10-100 % PWM
- Min. und max. Ausgangswert einstellbar

