

ETA K 7600 H WDJR T 02

177867

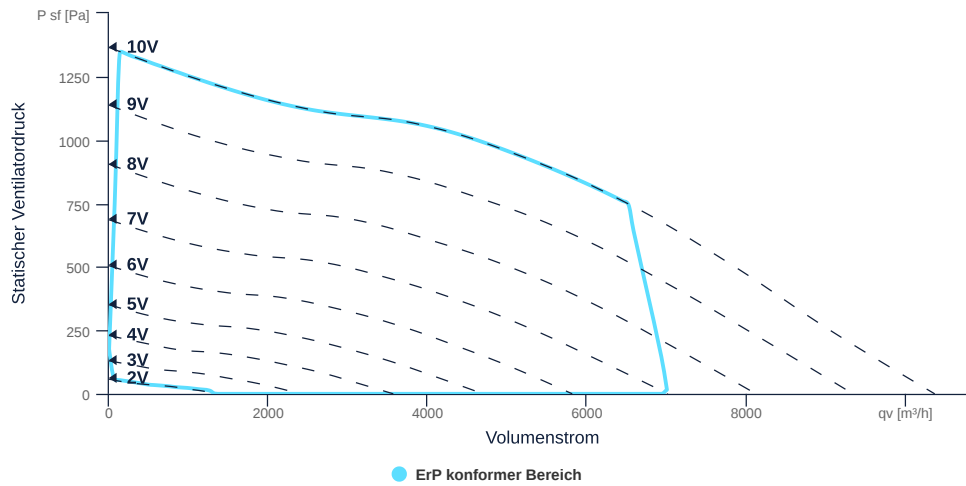
www.ventec.ch

- Teilbares Lüftungsgerät mit Gegenstromwärmetauscher
- Horizontale Anschlüsse, Ausführung rechts
- Rahmenloses, doppelwandiges Gehäuse aus verzinktem Stahlblech, isoliert
- Elektrische Steckverbindungen, vorverdrahtet, vorkonfiguriert und werkseitig geprüft
- PWW Heizung, DV Kühlung, Paneelfilter F7/M5
- Für Innen- und Außenaufstellung (optionales Zubehör)
- Konstruiert auf Basis VDI 6022
- Achtung: Bitte beachten Sie die errechnete Kühl-/Heizleistung, sowie das angezeigte Volumen des DX-Registers



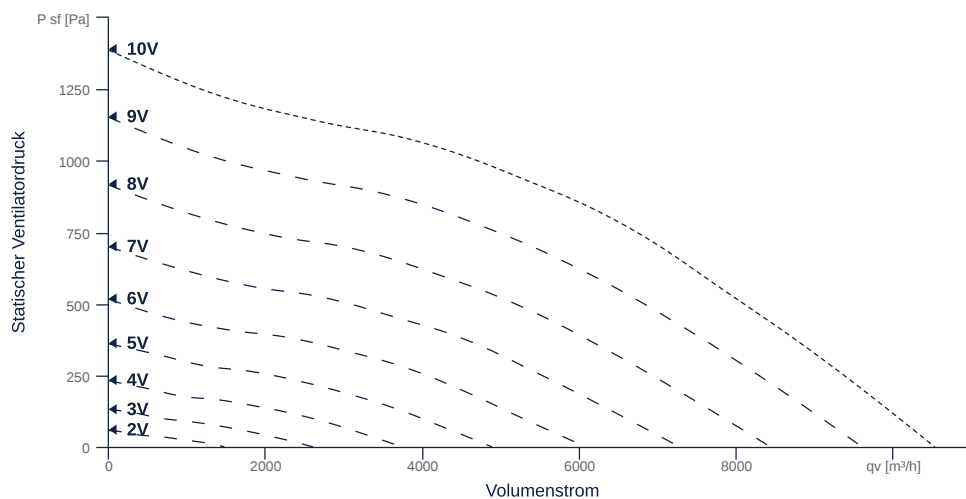
KENNFELD

Bezeichnung	Wert	Einheit
Volumenstrom	0	m³/h
Druck	0	Pa



KENNFELD ABLUFT

Bezeichnung	Wert	Einheit
Volumenstrom	0	m³/h
Druck	0	Pa



zur Produktseite

ALLGEMEINE DATEN

Bezeichnung	Wert	Einheit	Formelzeichen
Kennzeichnung	CE, UKCA		
Kanalmaß	1200x600		WxH _{duct}
Nennspannung (Gesamtgerät)	400	v	U _{rated}
Anschluss-Phasen (Gesamtgerät)	3-N		phase
Absicherung (Gesamtgerät)	16 A		fuse
Gehäusematerial	Stahlblech verzinkt		mat _{casing}
IP-Schutzart (Gehäuse)	IP44		IP _{casing}
IP-Schutzart (Gesamtgerät)	IP41		IP _{compl}
IP-Schutzart (Klemmkasten)	IP44		IP _{ebox}
Gewicht	1038	kg	m
Nennluftvolumenstrom, Nennpunkt m ³ /h	6206.4	CmH	q _{Vnom}
Nennaußendruck, statisch	200	Pa	p _{s,nom}
Anschlussseite Zuluft	Rechts		L/R
Typ des Lüftungsgerätes	BVU - Zuluft		AHU _{type}
Typ des Wärmerückgewinnungssystems	rekuperativ		HRS _{type}
Art der Heizung	Warmwasser		H _{type}
Art der Kühlung	Verdampfer		C _{type}
Außenaufstellung	Ja, bis -20°C		outdoor
Dichtigkeitsklasse	L2		L _{class}
Drehzahlregelung	stufenlose Drehzahlregelung		VSD _{type}
Filterklasse Abluft	ISO ePM10 50%		F _{class, eta}
Filterklasse Zuluft	ISO ePM1 55%		F _{class, sup}
Mechanische Stabilitätsklasse	D2		D _{class}



zur Produktseite

ERP DATEN (LOT 6)

Bezeichnung	Wert	Einheit	Formelzeichen
Energieeinstufung Zuluftfilter		E	
Energieeinstufung Abluftfilter		E	
Thermischer Übertragungsgrad der WRG, Nennpunkt	81.5	p	η_{NRVU}
Nennluftvolumenstrom, Nennpunkt m ³ /s	1.72	CmS	$q_{v,nom}$
Tatsächliche elektrische Eingangsleistung, Nennpunkt	2.69	kw	$P_{e,nom}$
Spezifische Ventilatorleistung intern, Nennpunkt	908.16	WSMc	SFP_{int}
Anströmgeschwindigkeit, Nennpunkt	4.92	mps	v_{nom}
Nennaufsendruck, statisch	200	Pa	$p_{s,nom}$
statischer Wirkungsgrad des Zuluftventilators, Nennpunkt	65.42	p	$\eta_{es,SUP}$
statischer Wirkungsgrad des Abluftventilators, Nennpunkt	65.82	p	$\eta_{es,EHA}$
Höchste Äußere Leckluftrate	0.46	p	
Gehäuseschallpegel, Nennpunkt	70.09	db	LWA2
Bewertung	Produkt ist konform 2018		
Innerer Druckabfall von Lüftungsbauteilen Zuluft, Nennpunkt	300.31	Pa	$\Delta p_{vent,nom,int,SUP}$
Innerer Druckabfall von Lüftungsbauteilen Abluft, Nennpunkt	295.61	Pa	$\Delta p_{vent,nom,int,EHA}$

MAXIMALDATEN

Bezeichnung	Wert	Einheit	Formelzeichen
Max. Leistungsaufnahme (Gerät)	6300	w	$P_{ed,max}$
Max. Betriebsstrom (Gerät)	10.1	A	$I_{ed,max}$
Max. Drehzahl	2240	rpm	n_{max}
Max. stat. Wirkungsgrad	43.6	p	η_{es}
Max. Ventilatorwirkungsgrad	43.7	p	η_e
Max. Volumenstrom	10365	CmH	$q_{v,max}$
Max. stat. Druck	1365	Pa	$p_{sf,max}$
Max. Mediumtemperatur	40	°C	T_m,max
Max. Umgebungstemperatur	40	°C	$T_{amb,max}$
Min. Umgebungstemperatur	-20	°C	$T_{amb,min}$

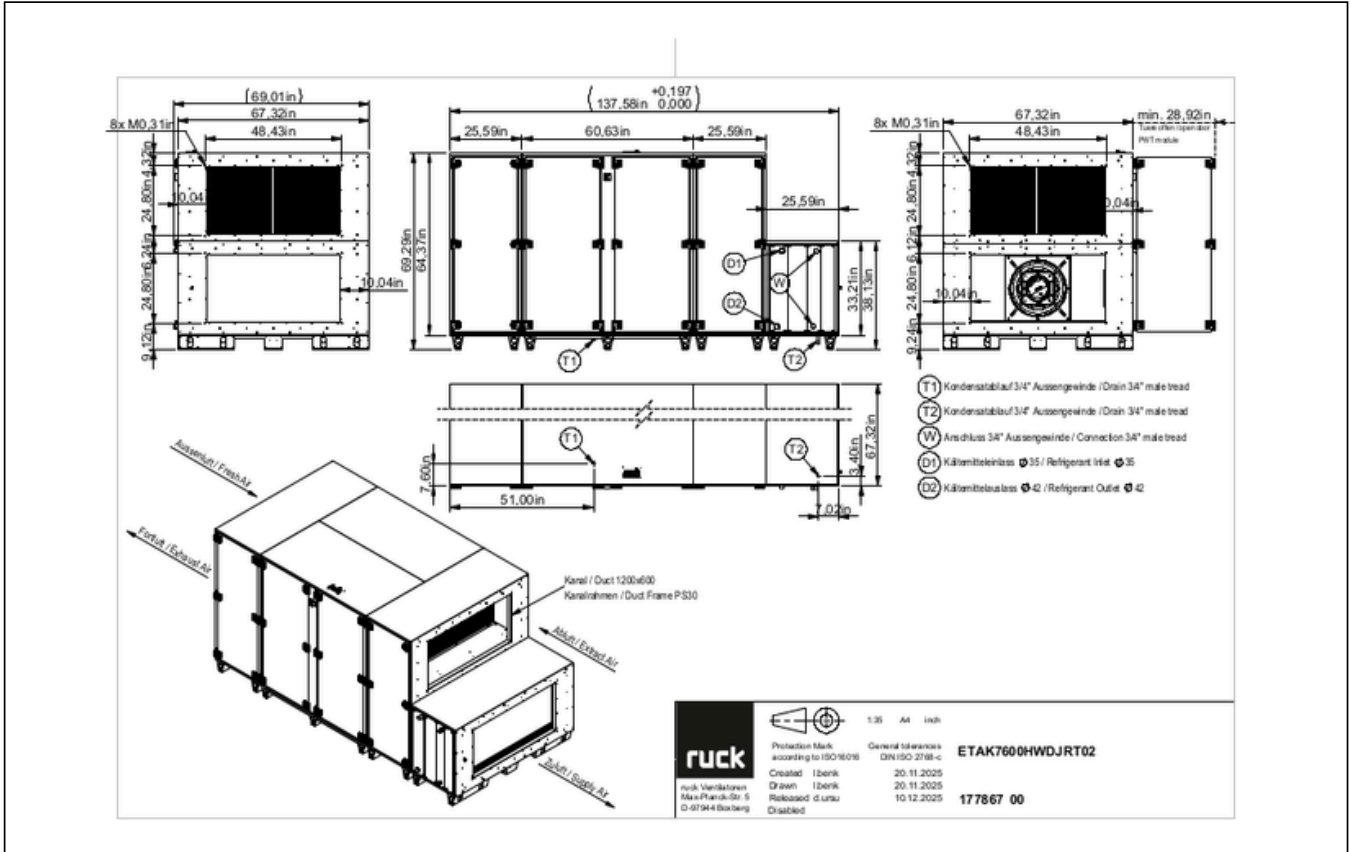
FILTERDATEN

Bezeichnung	Wert	Einheit	Formelzeichen
Abscheidegrad (Zuluft)	55	p	
Abscheidegrad (Abluft)	50	p	
Filtergruppe (Abluft)	ISO ePM10		
Filtergruppe (Zuluft)	ISO ePM1		



zur Produktseite

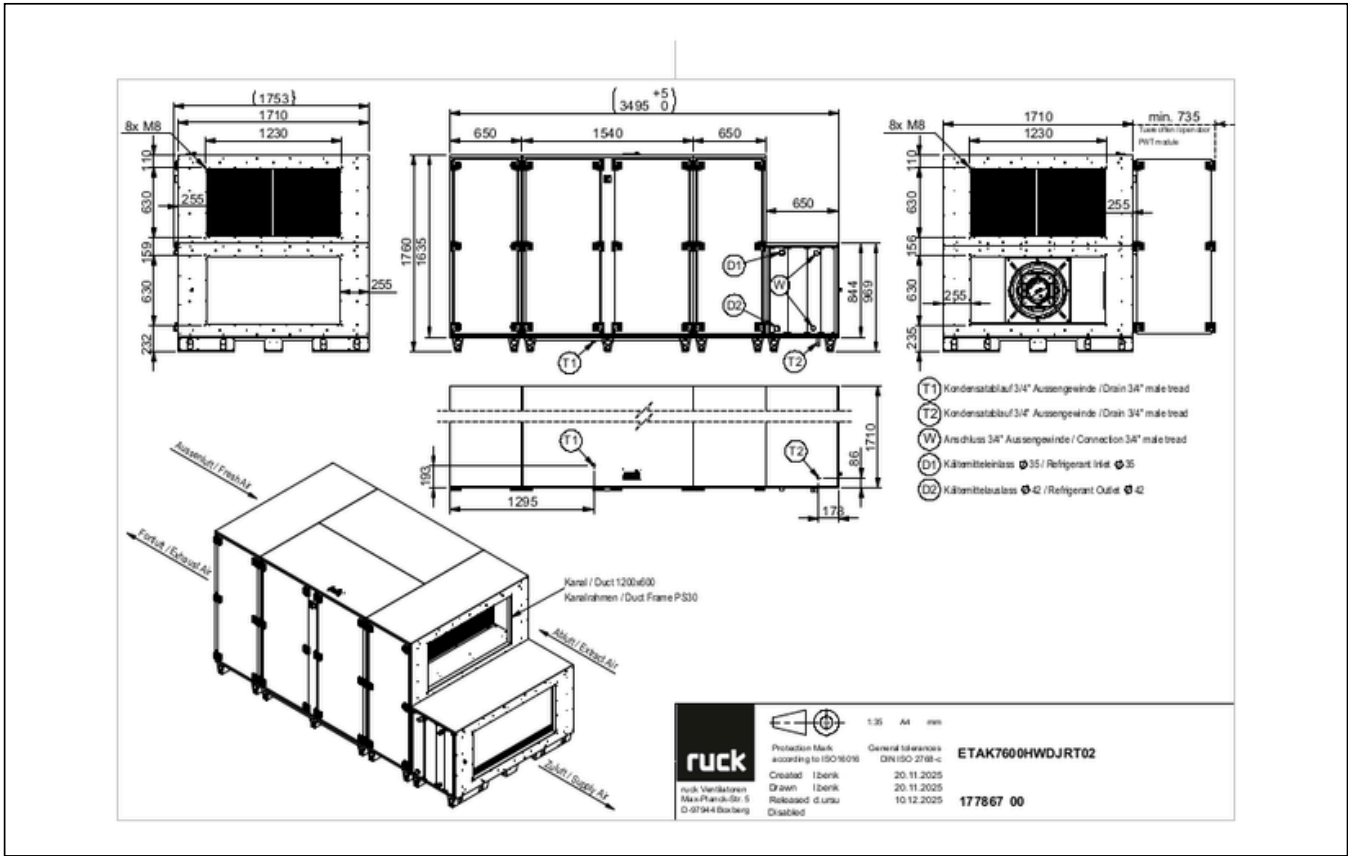
SCHALTPLÄNE / MASSZEICHNUNGEN



ETA K 7600 H WDJR T 02

177867

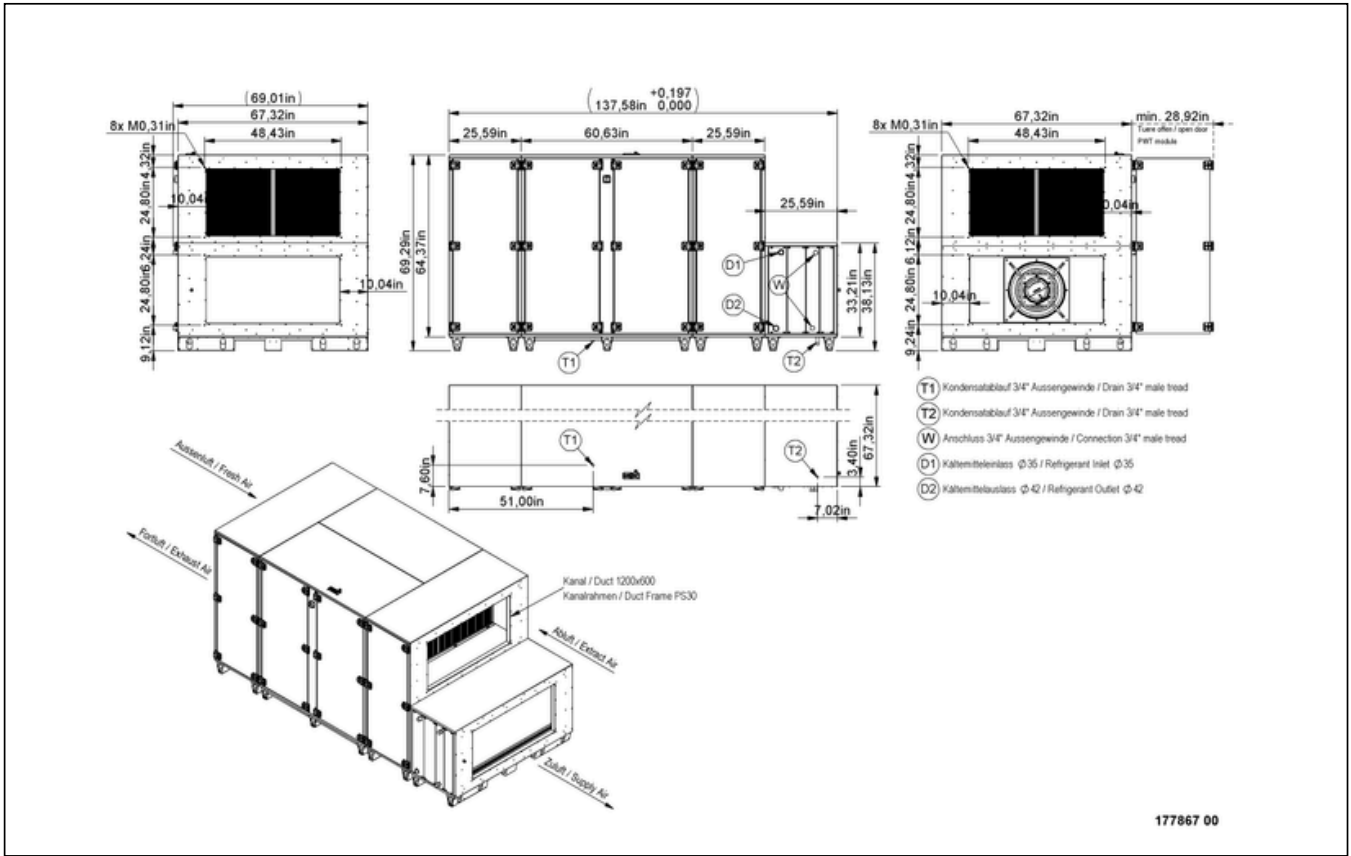
www.ventec.ch



ETA K 7600 H WDJR T 02

177867

www.ventec.ch

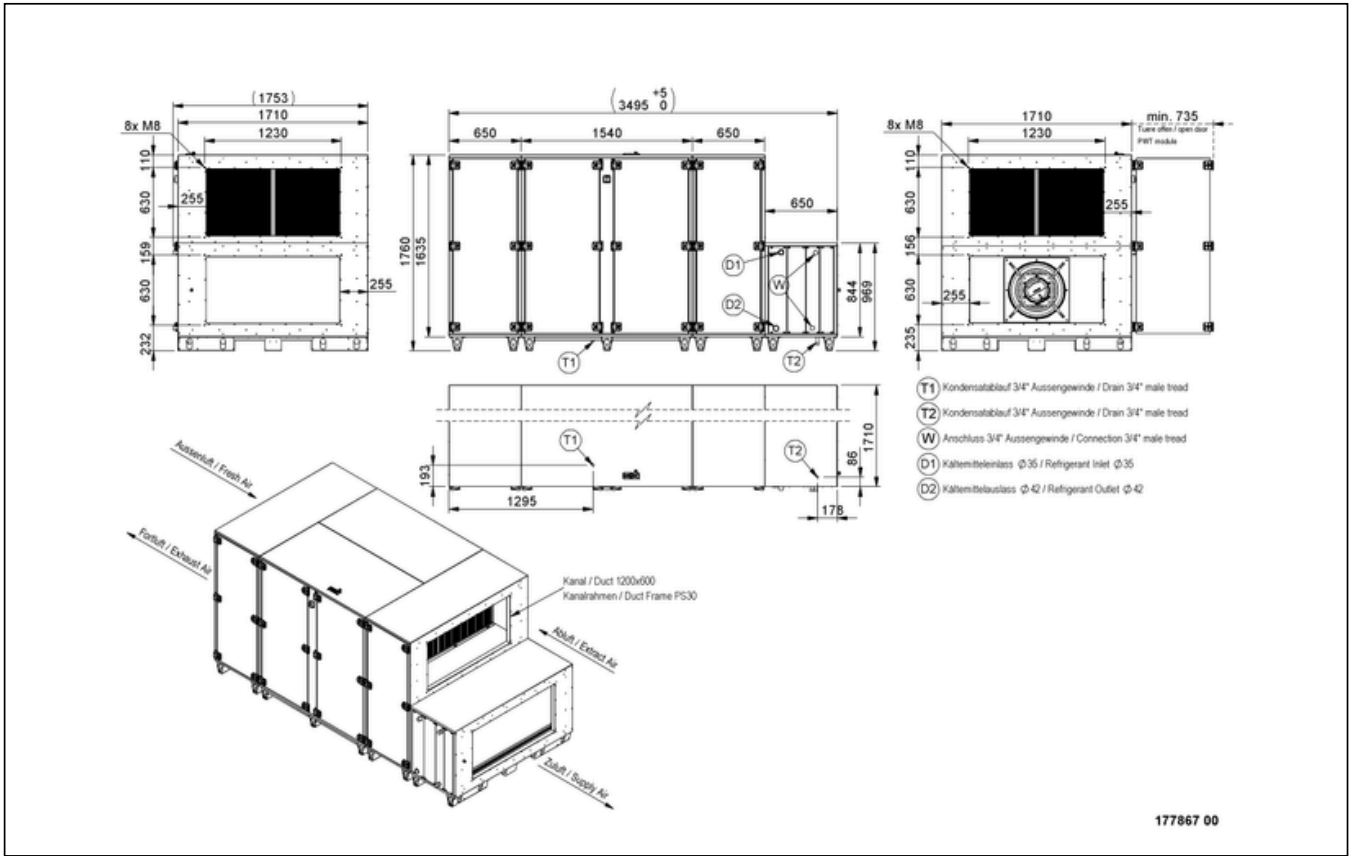


zur Produktseite

ETA K 7600 H WDJR T 02

177867

www.ventec.ch



zur Produktseite

ZUBEHÖR MECHANISCH

WSH ROTO K 7600 H | 142545



- Wetterschutzhaube
- Stahlblech, verzinkt

LFP 56 ISO ePM1 55% | 160702



- Luftfilter Paneel
- ISO ePM1 55% (F7)
- 798x737x96 mm

SYS 03 | 140368



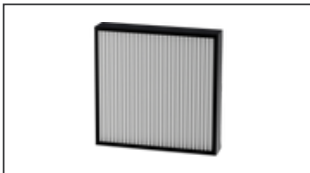
- Kugelsiphon
- Typ Druckseite

LFP 56 ISO ePM10 50% | 160701



- Luftfilter Paneel
- ISO ePM10 50% (M5)
- 798x737x96 mm

LFP 56 ISO ePM1 80% | 160703



- Luftfilter Paneel
- ISO ePM1 80%
- 798x737x96 mm

MAK R 7600 H01 | 140983



- Motorabsperklappe
- Mit Federrücklauf (VDI 6022)
- Kombinierte Außenluft- und Fortluft-Jalousieklappe
- Gehäuse aus verzinktem Stahlblech

MAK R 7600 H02 | 140984



- Motorabsperklappe
- Mit Stellantrieb 3-Punkt-Steuerung, Anschlusskabel 1 m Länge
- Kombinierte Außenluft- und Fortluft-Jalousieklappe
- Gehäuse aus verzinktem Stahlblech

RD ETA K 7600 H WKJ*/WDJ*/ODJ* T | 171556



- Regendach für Außenaufstellung
- Stahlblech, verzinkt

VS 12060 | 172491



- Verbindungsstützen, flexibel
- Normprofilflansch P30
- Verzinktes Stahlblech, Kunststoffband (PVC)
- Temperaturbeständig bis 70 °C

SYS 01 | 169585



- Kugelsiphon
- Typ Saugseite



ZUBEHÖR ELEKTRISCH

SEN RAUCH 02 | 148637



- Kanalrauchmelder
- Verschmutzungsanzeige in % und Meldung bei 70 %
- 1 Umschaltkontakt, 8 A, 250 V AC 1 Öffner, 8 A, 250 V AC
- Zulässige Strömung 1 - 20 m/s

SEN TEMP | 148639



- Kanaltemperaturfühler
- Messbereich -50..+150 °C
- NTC 5k
- Inkl. Montageclip, Befestigungsschrauben

SEN P1000 | 126080



- Differenzdrucksensor
- P-Regelung, PV-Regelung
- P = 2 Stk erforderlich, PV = 1 Stk erforderlich

SEN RAUCH 01 | 148638



- Kanalrauchmelder
- Verschmutzungsanzeige in % und Meldung bei 70 %

COM 05 | 168577



- Modbus zu LAN Gateway Cloud ES1140

SEN CO2 03 | 168178



- CO2 Sensor für bedarfsgerechte Volumenstromregelung
- Versorgungsspannung 24 V
- Ausgang 0-10 V DC
- Schutzart IP 20

STK 02 | 168737



- 3-Wegekugelhahn mit Stellantrieb 230 V
- Mit Stellantrieb: Ansteuerung 3-Punkt oder Auf/Zu
- Anschlüsse Innengewinde 3/4"
- Temperaturbereich 0 °C...+50 °C

SEN CO2 02 | 168750



- CO2 Sensor für bedarfsgerechte Volumenstromregelung
- 24 V AC ± 20 %, 15 - 35 V DC oder 19 - 29 V AC
- Ausgang 0 - 10 V DC
- Messung 0 - 2000 ppm CO2

THE 02 | 168720



- Frostschutzthermostat
- Regelbereich -10 °C...+12 °C, Temperaturbereich -10 °C...+55 °C
- Ausgang Schaltkontakt 1-poliger Umschalter bzw. Wechsler
- Kapillarlänge 6 m

THE 01 | 168724



- Frostschutzthermostat
- Regelbereich -10 °C...+12 °C, Temperaturbereich -10 °C...+55 °C
- Ausgang Schaltkontakt 1-poliger Umschalter bzw. Wechsler
- Kapillarlänge 1,8 m

SEN RH 02 | 172658



- Feuchtefühler
- Feuchte 0..100 % rH
- Ausgang 2 x 0-10V
- 15..35Vdc oder 19..25Vac

EHM 12040 B27 01 | 176409



- Elektroheizmodul 120/40, 27 kW, 3~400V/N
- Stetige Temperaturregelung
- Automatische Geräteerkennung



zur Produktseite