



# NEUE ETA K BAUREIHE

Das Kompaktlüftungsgerät für Ihre Anwendung

# WIR SUCHEN FÜR SIE NACH DER BESTEN LÖSUNG

---

ruck Ventilatoren ist ein inhabergeführtes Familienunternehmen, spezialisiert auf die Entwicklung, Produktion und Vertrieb von hochwertigen, innovativen Standard- und OEM-Produkten im Bereich Ventilatoren und Lüftungstechnik. Mit unseren Produkten und Ideen lösen wir Lüftungsaufgaben effizient und kostensparend.



## RUCK VENTILATOREN GMBH

1992 in einer Garage gegründet, hat sich das Unternehmen mit zahlreichen Innovationen international eine hohe Reputation erarbeitet.

- Standorte: Deutschland, Rumänien, Großbritannien, Vereinigte Staaten
- Beschäftigte: 400
- 25 Mitarbeiter in Entwicklung und Konstruktion
- Produktionsfläche: 42.500 qm
- Hohe Fertigungstiefe: Kunststoffspritzguss, Blechbearbeitung, Pulverbeschichtung
- Lieferzuverlässigkeit durch großes Komponentenlager

# DIE RICHTIGE LÖSUNG FÜR JEDEN EINSATZ

---

## Innovative, effiziente Lösungen

Mit modernsten Entwicklungstools optimieren wir unsere Produkte bis ins kleinste Detail: Effizienz und Innovation sind uns eine Herzensangelegenheit. Eine hohe Fertigungstiefe garantiert eine schnelle Umsetzung und eine hohe Lieferzuverlässigkeit.



## Vermittlung von Know-how

Ein Ventilator muss passend gewählt, richtig verbaut und intelligent betrieben werden, um sein volles Einsparpotential auszuschöpfen. Wir teilen gerne mit Ihnen unser Wissen, damit Sie bestmögliche Ergebnisse erzielen.

## Punktgenaue Beratung

Mit unserem MATCH-Point finden Sie in wenigen Minuten den für Ihre Anlage besten Ventilator. Alle für Ihre Entscheidung wichtigen Informationen, insbesondere die Betriebspunktdaten sowie die Investitions- und Betriebskosten, finden Sie hier in einer bisher einmaligen Übersichtlichkeit.

# MATCH MACHT´S EFFIZIENT

---

## INNOVATIVE TECHNOLOGIE INTELLIGENT GENUTZT

Unser MATCH-Prinzip berücksichtigt alle relevanten Komponenten für den optimalen Einsatz eines Ventilators oder Lüftungsgerätes. Wenn sie erfüllt sind – also „matchen“ – wird er mit bestmöglichen Ergebnissen betrieben.

### MOTOR

---

#### Antriebe abgestimmt auf Anforderungen

Effizienz und Kosten eines Ventilators sind zu einem wesentlichen Teil vom Motor abhängig. Er soll dabei die spezifischen Anforderungen bestmöglich erfüllen. Hierfür bieten wir eine große Auswahl und das meist ab Lager.

### AERODYNAMICS

---

#### Luftströme optimiert mit Liebe zum Detail

Aerodynamisch gute Ventilatoren und Lüftungsgeräte zeichnen sich durch ein optimales Zusammenspiel aller Komponenten aus. In umfangreichen CFD-Simulationen optimieren wir unsere Bauteile bis ins kleinste Detail, um den Wirkungsgrad unserer Produkte zu maximieren.



## MATCH – POINT

Das ultimative Auslegeprogramm mit vielen neuen Informationen zur einfachen und kostensparenden Ventilatorauswahl.

## TOOL

### Gute Wahl, gute Wirkung

Eine hocheffiziente Technologie bringt nur dann die gewünschten Werte, wenn sie richtig eingesetzt wird. Unser MATCH-Point hilft Ihnen den für Ihre Anlage optimalen Ventilator bzw. Lüftungsgerät zu finden.

## CONTROL

### Energiesparen: Eine Frage der Einstellung

Ventilatoren werden oft für den maximalen Bedarf ausgelegt, der aber nur wenige Stunden im Jahr vorhanden ist. Der Energiebedarf eines Ventilators steigt im Verhältnis zum Volumenstrom überproportional. Eine am tatsächlichen Bedarf orientierte Regelung bietet das größte Einsparungspotential.

## HANDLING

### Gutes Umfeld, volle Potentialentfaltung

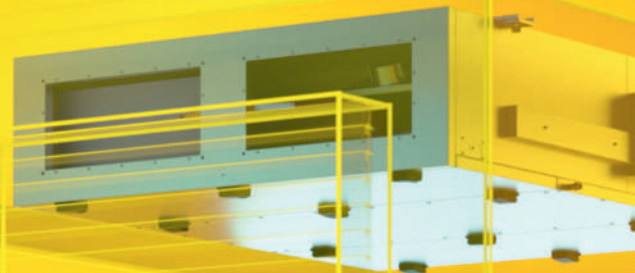
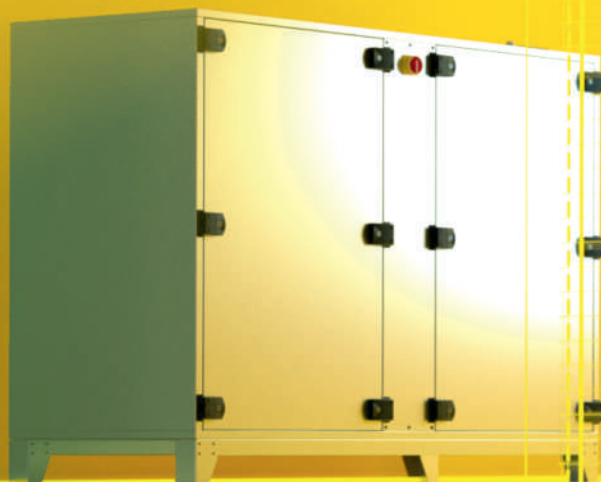
Als Bestandteil von Lüftungsanlagen führt ein günstiger, fachgerechter Einbau zu einem effizienten Betrieb mit geringen Druckverlusten. Wir legen bei unseren Produkten großen Wert auf möglichst flexible und einfache Montage sowie auf eine problemlose Wartung.



# 120 % LÜFTUNGSLEISTUNG, 90 % WIRKUNGSGRAD

---

Die Lüftungsgeräte der ETA K Reihe erbringen jetzt eine bis zu 20 % höhere Luftleistung. Mit einem konstanten Wärmerückgewinnungsgrad von bis zu 90 %, der unabhängig von den jahreszeitlich variierenden Witterungsbedingungen ist, können Sie die Geräte in Büros, öffentlichen Gebäuden und größeren Sälen verwenden.



# MONTIEREN, BEDIENEN, WARTEN: ALLER LEICHTEN DINGE SIND DREI

In drei Versionen sind unsere Lüftungsgeräte erhältlich: als Kompaktgeräte mit vertikalen und horizontalen Lüftungsanschlüssen sowie in flacher Bauweise. Alle Geräte entsprechen den Hygieneanforderungen der VDI 6022 und verfügen über einen Gegenstrom-Wärmetauscher zur optimalen Wärmerückgewinnung. Die Geräte werden komplett verkabelt geliefert und sind mit einer „Plug and Play“-Regelung mit vordefinierten Betriebsparametern ausgestattet.

## KONSTRUIERT FÜR IHRE BEDÜRFNISSE

|              |  |
|--------------|--|
| Ausführungen | Kompaktgeräte zur Bodenmontage mit horizontalen oder vertikalen Anschlüssen, Flachgeräte zur (Zwischen-) Deckenmontage |
| Größen       | Standgeräte: 4 Größen bis zu 3.000 m <sup>3</sup> /h,<br>Flachgeräte: 4 Größen bis zu 2.500 m <sup>3</sup> /h          |
| Heizelement  | Wahlweise keines, elektrisches oder PWW  |
| Regelung     | 3,5" Touch-Bedienteil im Standard  |

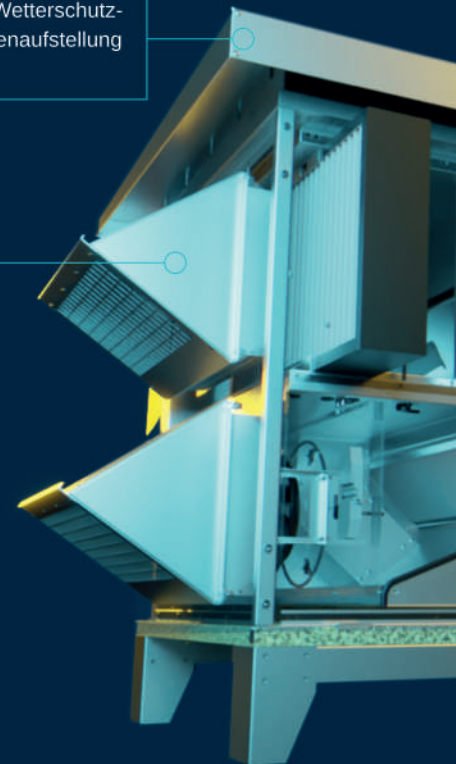
# OPTIMALE RAUMLUFT, MINIMALER AUFWAND

Unsere Lüftungsgeräte ETA K V und ETA K H erbringen beeindruckende Leistung – und sind beeindruckend leicht zu handeln. Der integrierte Wärmetauscher besteht aus hochwertigem, korrosionsbeständigem Aluminium und wird regelungsseitig vor Vereisung geschützt. Um auch eine Montage im Freien zu ermöglichen, sind die ETA K H Geräte mit Zubehör für eine wetterfeste Ausführung erhältlich.

## NEU ENTWICKELTE KOMPAKTLÜFTUNGS- GERÄTE MIT GEGENSTROMWÄRMETAUSCHER

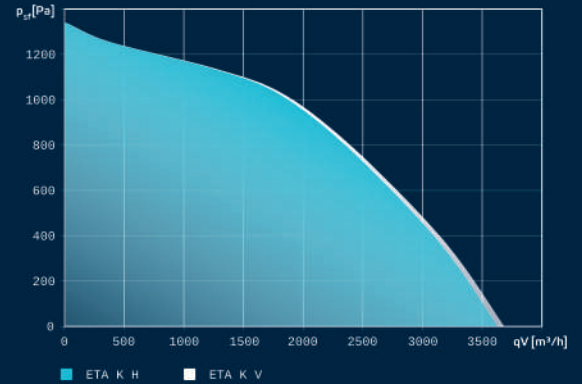
|                        |   |
|------------------------|---|
| <b>Gehäuse</b>         | Rahmenlose doppelschalige Gehäuse aus verzinktem Stahlblech                       |
| <b>Dämmung</b>         | 50 mm nicht brennbare Mineralwolle  |
| <b>Wärmetauscher</b>   | Hocheffiziente Gegenstromwärmetauscher aus Aluminium mit Eurovent-Zertifizierung  |
| <b>EC-Ventilatoren</b> | Wirkungsgradoptimierte rückwärtsgekrümmte Radiallaufräder mit EC-Außenläufermotor |
| <b>Plug &amp; Play</b> | ETA K-Lüftungsgeräte sind vorverdrahtet, vorkonfiguriert und werkseitig geprüft   |
| <b>Wartung</b>         | Große Türen für einfachen Zugang zu allen Komponenten                             |
| <b>Freie Kühlung</b>   | Modulierender 100 % Bypass für Sommer- und Nachtkühlung                           |

Regendach & Wetterschutzhaube zur Außenaufstellung (optional)





## Luftleistung

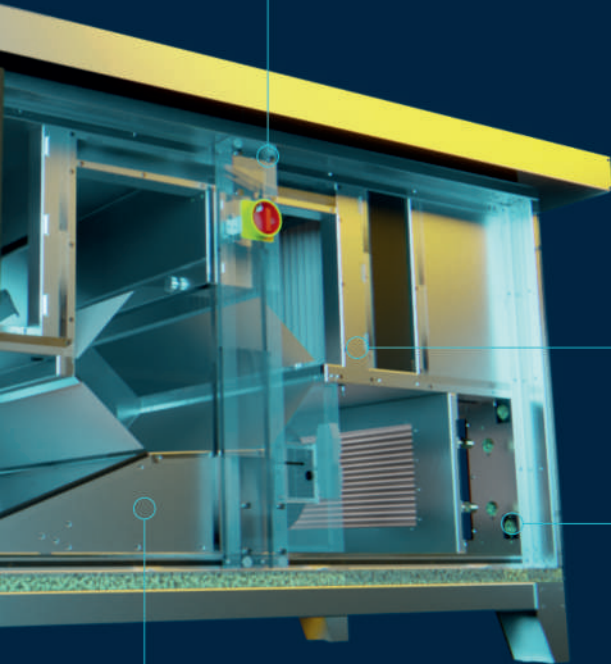


Große aushängbare Wartungstüren mit verstellbaren Scharnieren – Optimaler Zugang zu allen Komponenten

Verdeckt verlegte Drähte und Druckschläuche – Für hygienischen Betrieb

Integriertes Warmwasser- oder Elektroheizregister

Innovatives Bypass-Konzept zur Nutzung des gesamten Gerätequerschnitts

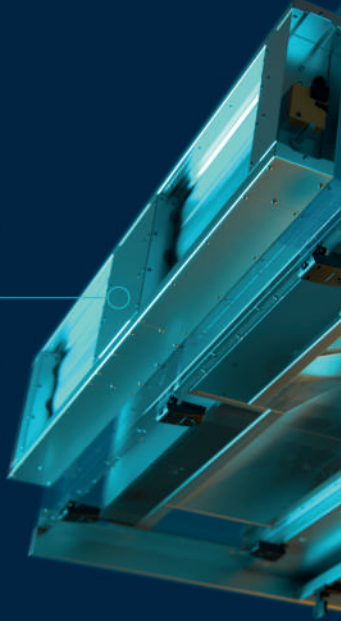


# BEI DIESEN GERÄTEN HABEN WIR FRISCHE LUFT GANZ HOCH GEHÄNGT

Dank seiner kompakten Bauweise ist das Lüftungsgerät ETA K F ideal für die Deckenmontage. Die intelligente Konstruktion ergibt, wie bei ETA K V und ETA K H, eine extrem hohe Wartungsfreundlichkeit. Da die ETA K F Geräte über Aluminium-Gegenstromwärmetauscher mit 100 % Sommerbypass verfügen, sind sie ganzjährige Garanten für ein angenehmes Raumklima.

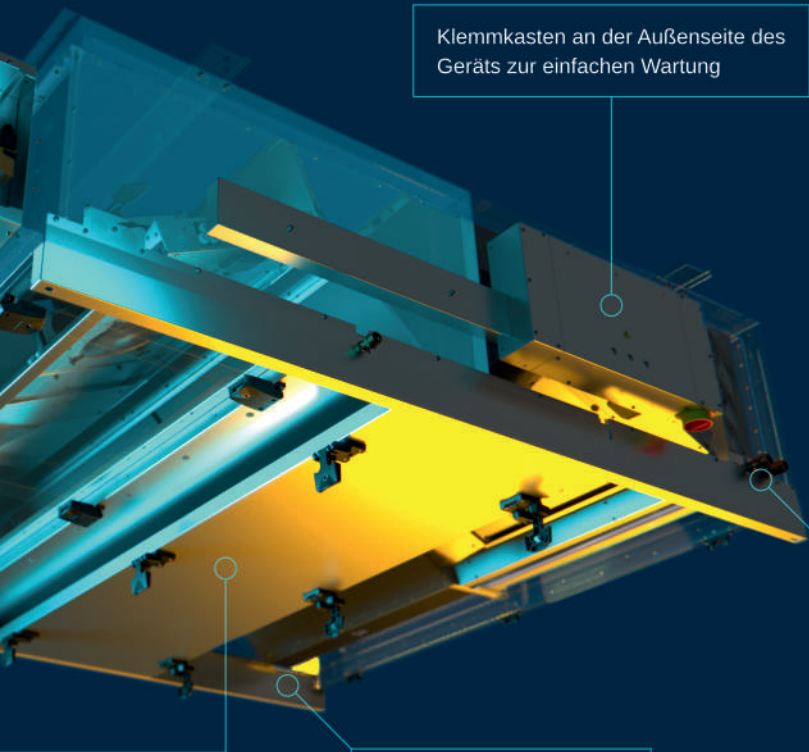
## NEU ENTWICKELTE KOMPAKTLÜFTUNGS-GERÄTE MIT GEGENSTROMWÄRMETAUSCHER

|                        |   |
|------------------------|---|
| <b>Gehäuse</b>         | Rahmenlose doppelschalige Gehäuse aus verzinktem Stahlblech                       |
| <b>Dämmung</b>         | 40 mm nicht brennbare Mineralwolle  |
| <b>Wärmetauscher</b>   | Hocheffiziente Gegenstromwärmetauscher aus Aluminium mit Eurovent-Zertifizierung  |
| <b>EC-Ventilatoren</b> | Wirkungsgradoptimierte rückwärtsgekrümmte Radiallaufräder mit EC-Außenläufermotor |
| <b>Plug &amp; Play</b> | ETA K-Lüftungsgeräte sind vorverdrahtet, vorkonfiguriert und werkseitig geprüft   |
| <b>Wartung</b>         | Große Türen für einfachen Zugang zu allen Komponenten                             |
| <b>Freie Kühlung</b>   | Modulierender 100 % Bypass für Sommer- und Nachtkühlung                           |



Motorische Absperrklappe (3P / SR) als Zubehör – ab Werk isoliert

Wartungsdeckel aufklappbar oder verschiebbar durch verstellbare Scharnierverschlüsse

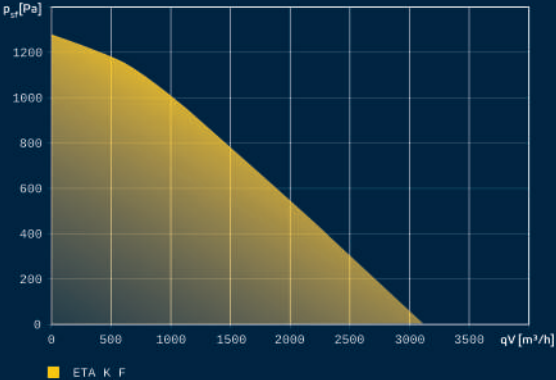


Klemmkasten an der Außenseite des Geräts zur einfachen Wartung

Integriertes Warmwasser- oder Elektroheizregister

Schienensystem (optional)  
– für einfache Wartung

### Luftleistung





- Enthält alle Funktionen des Bedienteils
- Steuerung beliebig vieler Lüftungsgeräte aus der Ferne
- Überwachung sämtlicher Betriebsparameter
- Inbetriebnahme der Geräte per App möglich

# DAS PERFEKTE MATCH FÜR APP-SOLUTEN BEDIENKOMFORT

Die Regelung der ETA-Lüftungsgeräte ist einschließlich Sensoren und Aktoren im Gerät integriert und komplett verdrahtet. Alle Geräte werden vorab im Werk in Betrieb genommen und getestet. Damit sie nach dem Anschluss direkt einsatzfähig sind, liefern wir die Geräte mit drei vordefinierten Betriebsmodi: Party, Eco und Nacht. Die gewünschten Betriebsparameter können am mitgelieferten Touch-Bedienteil oder optional in der App ganz einfach auf den individuellen Bedarf eingestellt werden.

- Umfangreiche Einstellmöglichkeiten durch smarte Zeitpläne
- Vorkonfigurierte Modi für schnelle und einfache Inbetriebnahme
- Digitaler Temperatur-/Feuchtesensor im Bedienteil integriert

## IT`S A MATCH!



### WENN ALLES MATCHT, DANN IST ES RUCK

- M** Hocheffiziente EC-Motoren
- A** CFD-optimierte Komponenten mit exzellentem Bypasssystem
- T** Flexible Auslegung mit webbasierter Software
- C** Neu entwickelte Regelung mit drei voreingestellten Betriebsmodi
- H** Gerät und Zubehör: alles aus einer Hand, alles im Griff



# ALLE DATEN AUF EINEN BLICK

---

| Name         | Montage | Nennvolumenstrom [m³/h] | Isolierstärke [mm] | Max. Leistungsaufnahme [W] | Gewicht [kg] | Außenaufstellung |
|--------------|---------|-------------------------|--------------------|----------------------------|--------------|------------------|
| ETA K 700 F  | Decke   | 540                     | 40                 | 360                        | 138          | -                |
| ETA K 1300 F | Decke   | 1080                    | 40                 | 590                        | 247          | -                |
| ETA K 1700 F | Decke   | 1440                    | 40                 | 1060                       | 250          | -                |
| ETA K 2500 F | Decke   | 2160                    | 40                 | 1470                       | 355          | -                |
| ETA K 700 H  | Boden   | 540                     | 50                 | 360                        | 181          | ja               |
| ETA K 1300 H | Boden   | 1080                    | 50                 | 590                        | 225          | ja               |
| ETA K 2000 H | Boden   | 1800                    | 50                 | 1470                       | 267          | ja               |
| ETA K 2800 H | Boden   | 2520                    | 50                 | 2100                       | 368          | ja               |
| ETA K 700 V  | Boden   | 540                     | 50                 | 360                        | 167          | -                |
| ETA K 1300 V | Boden   | 1080                    | 50                 | 590                        | 225          | -                |
| ETA K 2000 V | Boden   | 1800                    | 50                 | 1470                       | 255          | -                |
| ETA K 2800 V | Boden   | 2520                    | 50                 | 2100                       | 407          | -                |

# ZUBEHÖR

---



Adapter Rundanschluss



Kaltwasserregister



Rohrschalldämpfer



Differenzdrucksensor



Kanalrauchmelder



Unterdrucksiphon



Dreiwegekugelhahn



Motorabsperklappe



Kanalsensor

Ventec GmbH  
Bachmannweg 11  
CH-8046 Zürich  
Tel: +41 44 244 00 60  
[www.ventec.ch](http://www.ventec.ch)  
[info@ventec.ch](mailto:info@ventec.ch)

## KONTAKT

---

**ruck Ventilatoren GmbH**

Max-Planck-Straße 5  
D-97944 Boxberg

**Telefon** +49 7930 9211-300  
**[www.ruck.eu](http://www.ruck.eu) | [sales@ruck.eu](mailto:sales@ruck.eu)**